

## Posicionadores · versión lisa

22070.0110



### Descripción del Producto

Especialmente diseñados para la utilización en la fabricación de utillajes. Se usan como expulsores o como topes amortiguadores. Por su forma, es imposible que el posicionador o alguna de sus partes pueda salir de su alojamiento.

### Material

#### Vástago

- Acero Inoxidable 1.4305, nitrurado

#### Cuerpo

- Acero inoxidable 1.4305

#### Muelle

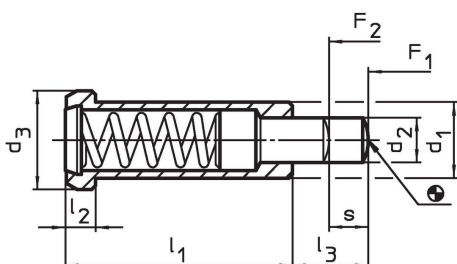
- Acero inoxidable

### Más información

#### Notas

Ejecuciones especiales bajo pedido. Los posicionadores son especialmente testados en presión y carrera.

### Dibujo

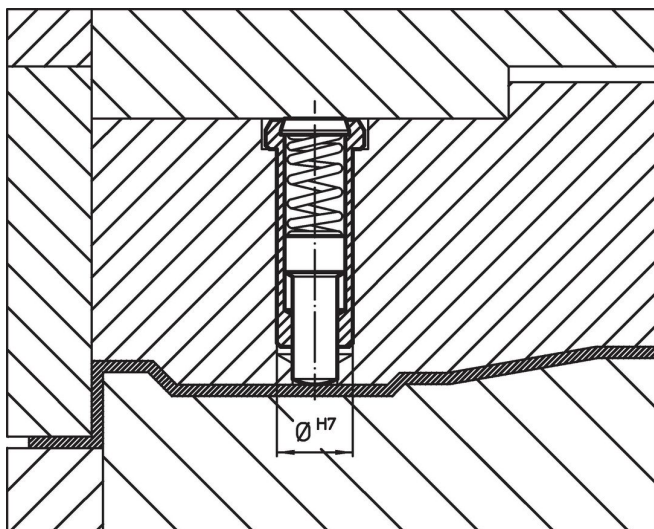


### Información para el pedido

Dimensiones						Carrera s [mm]	Presión <sup>1)</sup>		máx. [°C]	Alojamiento H7 [mm]	[g]	Referencia
d <sub>1</sub> -0,05	d <sub>2</sub>	d <sub>3</sub>	l <sub>1</sub>	l <sub>2</sub>	l <sub>3</sub>		F <sub>1</sub> ~ [N]	F <sub>2</sub> ~ [N]				
acero inoxidable, muelle estándar												
10	5,9	13	30	4	10	5,5	42	110	250	10	15	22070.0110

<sup>1)</sup> valor medio estadístico

### Ejemplo de aplicación



## Cumplimiento

### Cumple con RoHS

Cumple con la Directiva 2011/65/UE y la Directiva 2015/863.

### No contiene sustancias SVHC

Ninguna sustancia SVHC con más del 0,1% p/p contenida - Lista SVHC [REACH] desde 27.06.2024.

### No contiene sustancias de la Proposición 65

No se incluyen sustancias de la Propuesta 65.

<https://www.P65Warnings.ca.gov/>

### Libre de Materiales Conflictivos

Este producto no contiene ninguna sustancia designada como "minerales en conflicto" como tantalio, estaño, oro o tungsteno de la República Democrática del Congo o países adyacentes.