

Posicionadores · versión lisa

22070.0006



Descripción del Producto

Especialmente diseñados para la utilización en la fabricación de utillajes. Se usan como expulsores o como topes amortiguadores. Por su forma, es imposible que el posicionador o alguna de sus partes pueda salir de su alojamiento.

Material

Vástago

- Acero, cementado, pavonado

Cuerpo

- Acero de decoletaje, pavonado

Muelle

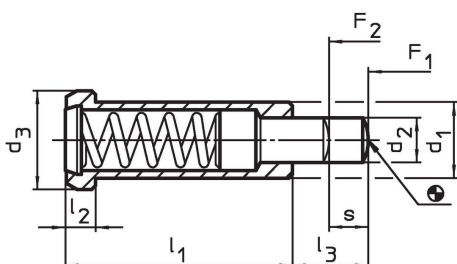
- Acero inoxidable

Más información

Notas

Ejecuciones especiales bajo pedido. Los posicionadores son especialmente testados en presión y carrera.

Dibujo

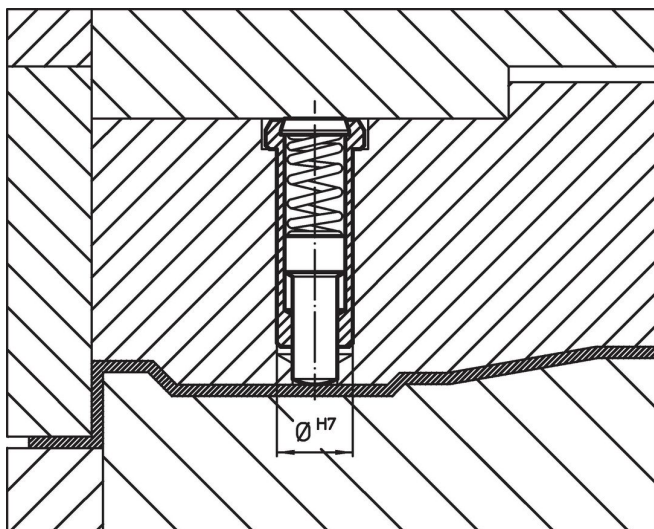


Información para el pedido

Dimensiones						Carrera s [mm]	Presión ¹⁾		máx. [°C]	Alojamiento H7 [mm]	[g]	Referencia
d ₁ -0,05	d ₂	d ₃	l ₁	l ₂	l ₃		F ₁ ~ [N]	F ₂ ~ [N]				
acero de decoletaje, muelle estándar												
6	2,7	8	20	3,2	6	3,5	10	22	250	6	4	22070.0006

¹⁾ valor medio estadístico

Ejemplo de aplicación



Cumplimiento

Cumple con RoHS

Contiene plomo - cumple con las excepciones 6a / 6b / 6c.

Contiene sustancias SVHC > 0,1% p / p

Contiene plomo - Lista SVHC [REACH] desde 27.06.2024.

Contiene sustancias de la Proposición 65



El plomo puede causar cáncer y daño reproductivo debido a la exposición
<https://www.P65Warnings.ca.gov/>

Libre de Materiales Conflictivos

Este producto no contiene ninguna sustancia designada como "minerales en conflicto" como tantalio, estaño, oro o tungsteno de la República Democrática del Congo o países adyacentes.