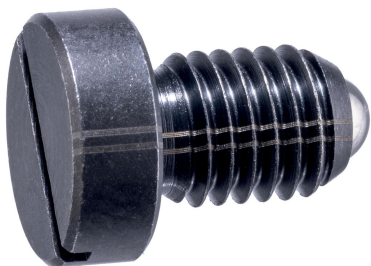


## Posicionadores • con cabeza, bola y ranura

22050.1060



### Descripción del Producto

Utilizado para posicionar o aplicar presión, como retén o para expulsión. Debido a la cabeza, se necesita una profundidad de rosca muy precisa.

#### Material

##### Cuerpo

- Acero de decoletaje, pavonado

##### Bola

- Acero para rodamiento, templado

##### Muelle

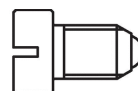
- Acero inoxidable

#### Montaje

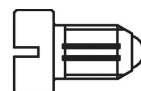
Respetar la medida  $l_3$  para M 4 / M 5.

#### Características

Muelle fuerte: marcado con dos líneas



Muelle estándar



Muelle fuerte

#### Más información

#### Notas

Ejecuciones especiales bajo pedido. Los posicionadores son especialmente testados en presión y carrera.

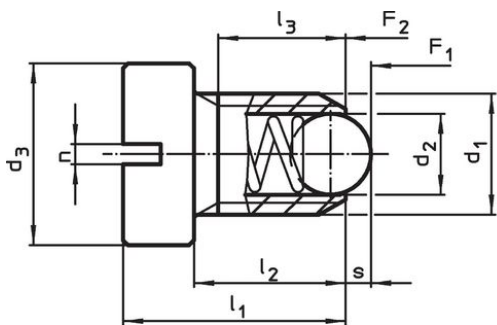
#### Referencias

Rosca-freno bajo pedido, por favor consulten el anexo de Datos Técnicos. Cálculo de la resistencia al cizallamiento, consulten el anexo de Datos Técnicos.

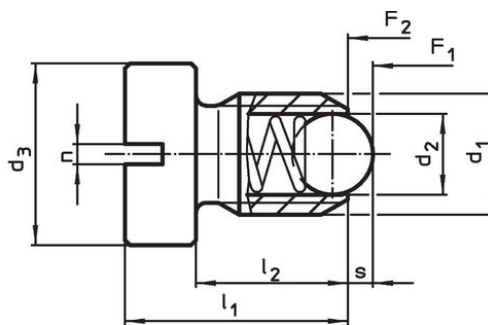
#### Otros productos

- Bloques de fijación, con orificio, para posicionadores
- Bloques de fijación, liso, para posicionadores

### Dibujo



Medidas M4-M5



Medidas M6-M12

### Información para el pedido

| Dimensiones                        |                |                |                |                |   | Carrera<br>s<br>[mm] | Presión <sup>1)</sup> |                     | máx.<br>[°C] | [g] | Referencia |
|------------------------------------|----------------|----------------|----------------|----------------|---|----------------------|-----------------------|---------------------|--------------|-----|------------|
| d <sub>1</sub>                     | d <sub>2</sub> | d <sub>3</sub> | l <sub>1</sub> | l <sub>2</sub> | n |                      | F <sub>1</sub><br>~   | F <sub>2</sub><br>~ |              |     |            |
| [mm]                               |                |                |                |                |   |                      | [N]                   |                     |              |     |            |
| acero de decoletaje, muelle fuerte |                |                |                |                |   |                      |                       |                     |              |     |            |
| M6                                 | 3,5            | 10             | 14             | 9              | 1 | 1                    | 19,3                  | 26,6                | 250          | 3,8 | 22050.1060 |

<sup>1)</sup> valor medio estadístico

## Ejemplo de aplicación



## Cumplimiento

### Cumple con RoHS

Contiene plomo - cumple con las excepciones 6a / 6b / 6c.

### Contiene sustancias SVHC > 0,1% p / p

Contiene plomo - Lista SVHC [REACH] desde 27.06.2024.

### Contiene sustancias de la Proposición 65



El plomo puede causar cáncer y daño reproductivo debido a la exposición  
<https://www.P65Warnings.ca.gov/>

### Libre de Materiales Conflictivos

Este producto no contiene ninguna sustancia designada como "minerales en conflicto" como tantalio, estaño, oro o tungsteno de la República Democrática del Congo o países adyacentes.