

Cubos de Sujeción · soldado, semi-acabado

1910.240



Descripción del Producto

Material

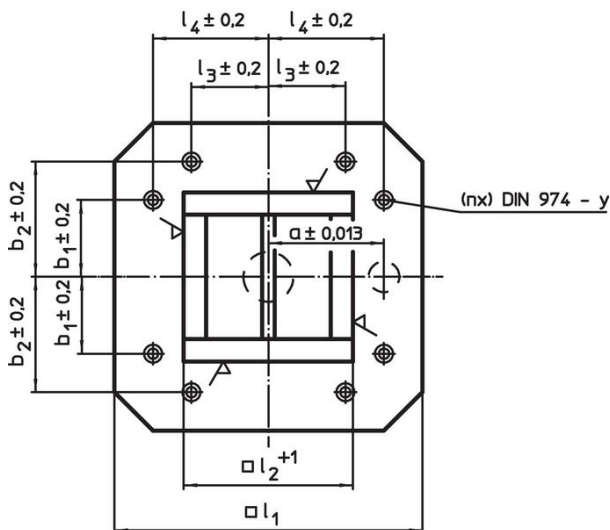
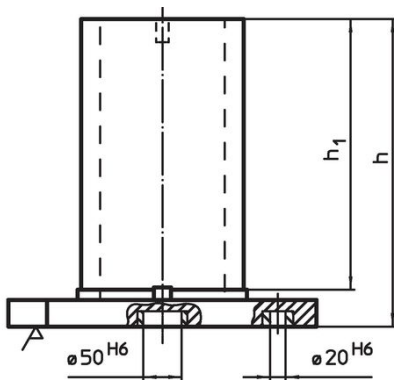
- Acero, soldado

Más información

Notas

Platos especiales bajo pedido.

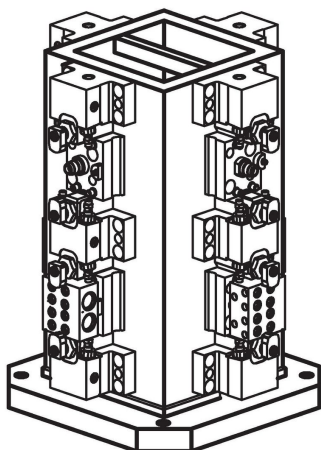
Dibujo



Información para el pedido

Dimensiones							y	Para roscas	Número de agujeros de fijación n	[kg]	Referencia
l_1	l_2^{+1}	$l_4 \pm 0.2$	h	h_1	a ± 0.013	$b_1 \pm 0.2$					
[mm]							[mm]	[mm]			
500	331	200	650	595	200	200	12	M12	4	265	1910.240

Ejemplo de aplicación



Cumplimiento

Cumple con RoHS

Contiene plomo - cumple con las excepciones 6a / 6b / 6c.

Contiene sustancias SVHC > 0,1% p / p

Contiene plomo - Lista SVHC [REACH] desde 27.06.2024.

Contiene sustancias de la Proposición 65



El plomo puede causar cáncer y daño reproductivo debido a la exposición
<https://www.P65Warnings.ca.gov/>

Libre de Materiales Conflictivos

Este producto no contiene ninguna sustancia designada como "minerales en conflicto" como tantalio, estaño, oro o tungsteno de la República Democrática del Congo o países adyacentes.