

Cubos de Sujeción · soldado, semi-acabado

1910.220



Descripción del Producto

Material

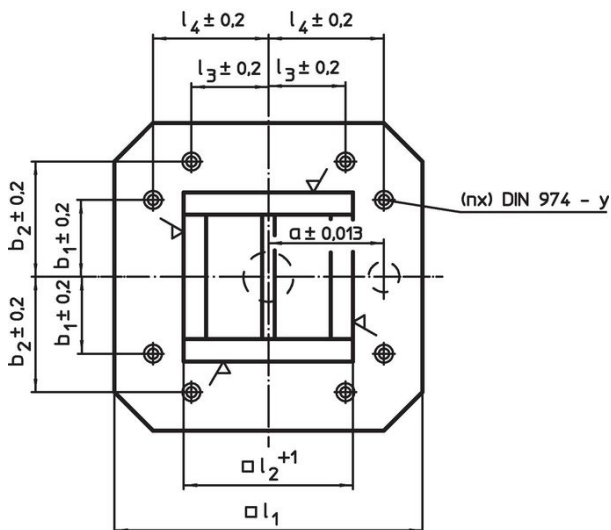
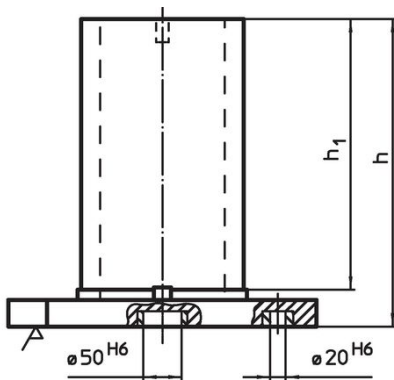
- Acero, soldado

Más información

Notas

Platos especiales bajo pedido.

Dibujo



Información para el pedido

Dimensiones							y	Para roscas	Número de agujeros de fijación n	[kg]	Referencia
l ₁	l ₂ +1	l ₄ ±0,2	h	h ₁	a ±0,013	b ₁ ±0,2					
[mm]							[mm]	[mm]			
400	231	150	500	450	150	150	12	M12	4	134	1910.220

Ejemplo de aplicación



Cumplimiento

Cumple con RoHS

Contiene plomo - cumple con las excepciones 6a / 6b / 6c.

Contiene sustancias SVHC > 0,1% p / p

Contiene plomo - Lista SVHC [REACH] desde 27.06.2024.

Contiene sustancias de la Proposición 65



El plomo puede causar cáncer y daño reproductivo debido a la exposición
<https://www.P65Warnings.ca.gov/>

Libre de Materiales Conflictivos

Este producto no contiene ninguna sustancia designada como "minerales en conflicto" como tantalio, estaño, oro o tungsteno de la República Democrática del Congo o países adyacentes.