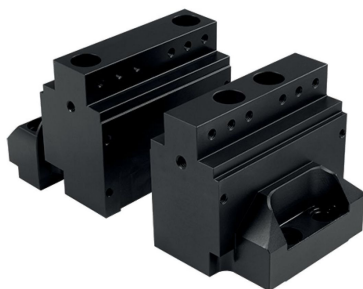


## Mordazas para el Mecanizado de Cinco Caras

1704.100



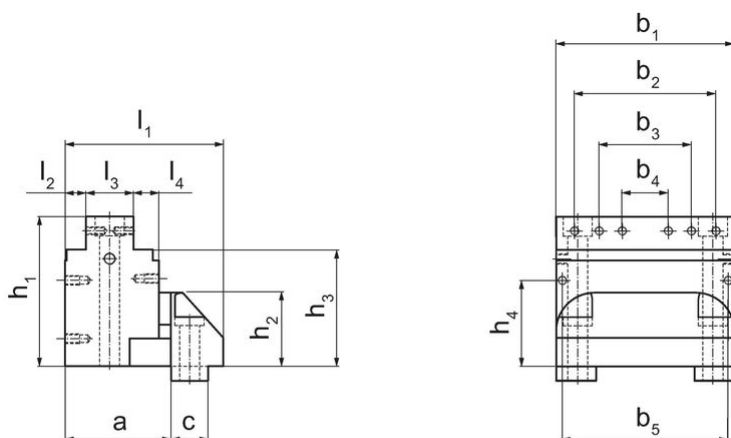
### Descripción del Producto

- Especialmente adecuado para el mecanizado de cinco caras
- Mejor accesibilidad para herramientas
- Superficies de fijación rectificadas
- Rosca adicional para paralelas
- Precisión mediante empuje oblicuo
- Estabilidad por la forma de bloqueo

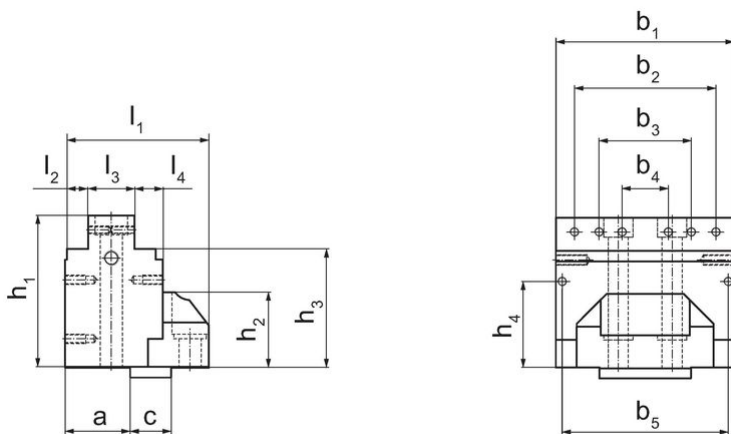
### Material

- acero, nitrurado por plasma

### Dibujo



croquis 1



croquis 2

### Información para el pedido

Ancho de la mordaza [mm]	Dimensiones															Referencia	
	b <sub>1</sub>	b <sub>2</sub>	b <sub>3</sub>	b <sub>4</sub>	b <sub>5</sub>	l <sub>1</sub>	l <sub>2</sub>	l <sub>3</sub>	l <sub>4</sub>	h <sub>1</sub>	h <sub>2</sub>	h <sub>3</sub>	h <sub>4</sub>	a	c		[kg]
<b>Mordaza de Sujeción, fija – croquis 1</b>																	
125	116	92	60	30	108	103	13,5	31	16,5	97,5	48	76	56	69	24	6	1704.100

## Cumplimiento

### Cumple con RoHS

Cumple con la Directiva 2011/65/UE y la Directiva 2015/863.

### No contiene sustancias SVHC

Ninguna sustancia SVHC con más del 0,1% p/p contenida - Lista SVHC [REACH] desde 27.06.2024.

### No contiene sustancias de la Proposición 65

No se incluyen sustancias de la Propuesta 65.

<https://www.P65Warnings.ca.gov/>

### Libre de Materiales Conflictivos

Este producto no contiene ninguna sustancia designada como "minerales en conflicto" como tantalio, estaño, oro o tungsteno de la República Democrática del Congo o países adyacentes.