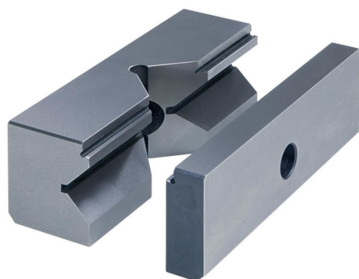


Mordazas en Prisma

1701.270



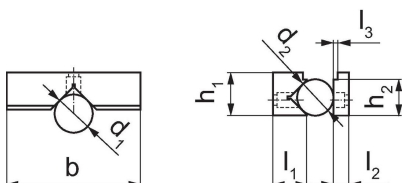
Descripción del Producto

- Para la fijación horizontal y vertical de piezas de trabajo redondas y planas
- Por favor solicite los tornillos de montaje por separado (ref. núm. 1701.300)
- Este producto se suministra como dos piezas

Material

- Acero, templado

Dibujo



Información para el pedido

Ancho de la mordaza [mm]	Dimensiones								Referencia	
	b	d ₁	d ₂	l ₁	l ₂	l ₃	h ₁	h ₂		
125	125	18 – 55	12 – 28	35	15	3	40	35	1700	1701.270

Cumplimiento

Cumple con RoHS

Cumple con la Directiva 2011/65/UE y la Directiva 2015/863.

No contiene sustancias SVHC

Ninguna sustancia SVHC con más del 0,1% p/p contenida - Lista SVHC [REACH] desde 23.01.2024.

No contiene sustancias de la Proposición 65

No se incluyen sustancias de la Propuesta 65.

<https://www.P65Warnings.ca.gov/>

Libre de Materiales Conflictivos

Este producto no contiene ninguna sustancia designada como "minerales en conflicto" como tantalio, estaño, oro o tungsteno de la República Democrática del Congo o países adyacentes.