

Topes • Pernos de Sujeción

1586.021



Descripción del Producto

Los apoyos de bridaje consisten en dos pivotes de acero rápido que cuando se sujeta, penetran en la superficie de la pieza a mecanizar y pueden dejar marcas residuales.

Material

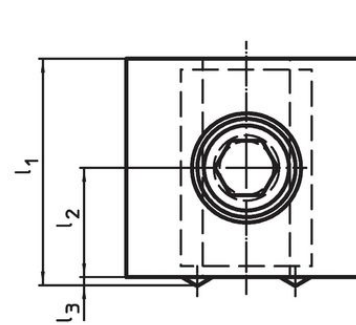
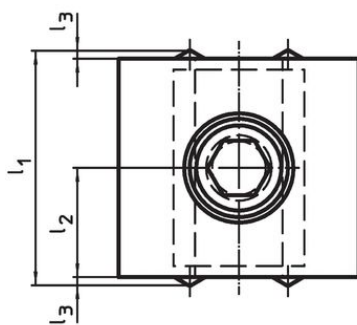
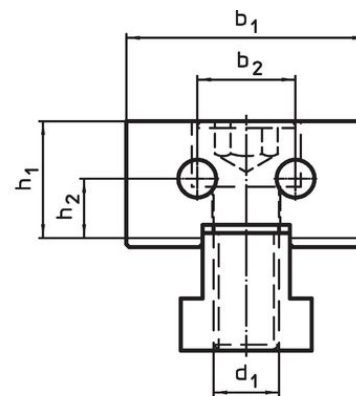
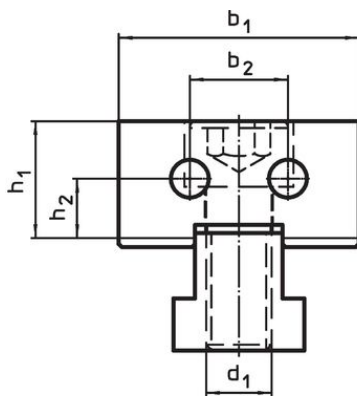
Contera

- Metal duro, en punta

Cuerpo

- Acero para utillajes, templado

Dibujo



croquis 1

croquis 2

Información para el pedido

d ₁	l ₁	l ₂ ±0,01	Dimensiones				h ₁	h ₂	[g]	Referencia
			l ₃	b ₁ -0,05 [mm]	b ₂					
pernos de sujeción y liso – croquis 2										
M12	41	20	1	44	18	21,4	11	395	1586.021	

Cumplimiento

Cumple con RoHS

Cumple con la Directiva 2011/65/UE y la Directiva 2015/863.

No contiene sustancias SVHC

Ninguna sustancia SVHC con más del 0,1% p/p contenida - Lista SVHC [REACH] desde 27.06.2024.

No contiene sustancias de la Proposición 65

No se incluyen sustancias de la Propuesta 65.

<https://www.P65Warnings.ca.gov/>

Libre de Materiales Conflictivos

Este producto no contiene ninguna sustancia designada como "minerales en conflicto" como tantalio, estaño, oro o tungsteno de la República Democrática del Congo o países adyacentes.