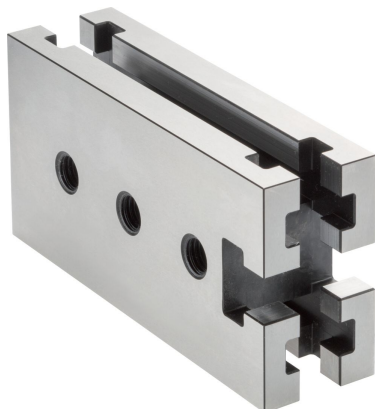


Bloques de Montaje

1111.200



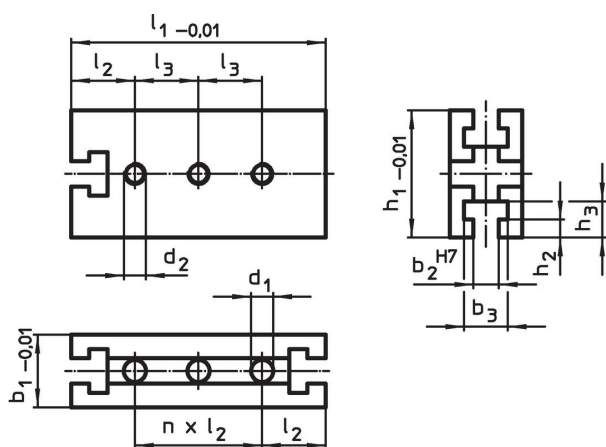
Descripción del Producto

Este elemento de montaje es una parte del sistema de ranuras en T.

Material

- Acero, endurecido, rectificado

Dibujo



Información para el pedido

Sistema	Dimensiones											Cantidad n	Referencia	
	b_1	l_1	b_2	b_3	l_2	l_3	h_1	h_2	h_3	d_1	d_2			[g]
V70	40	140	14	24	35	35	70	10	20	12,25	M12	3	2060	1111.200

Cumplimiento

Cumple con RoHS

Cumple con la Directiva 2011/65/UE y la Directiva 2015/863.

No contiene sustancias SVHC

Ninguna sustancia SVHC con más del 0,1% p/p contenida - Lista SVHC [REACH] desde 27.06.2024.

No contiene sustancias de la Proposición 65

No se incluyen sustancias de la Propuesta 65.

<https://www.P65Warnings.ca.gov/>

Libre de Materiales Conflictivos

Este producto no contiene ninguna sustancia designada como "minerales en conflicto" como tantalio, estaño, oro o tungsteno de la República Democrática del Congo o países adyacentes.