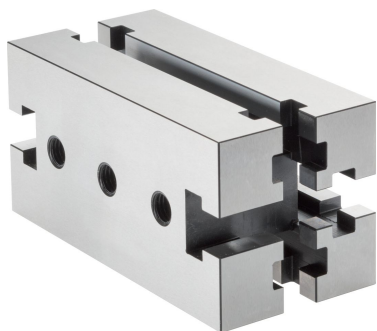


Bloques de Montaje

1010.200



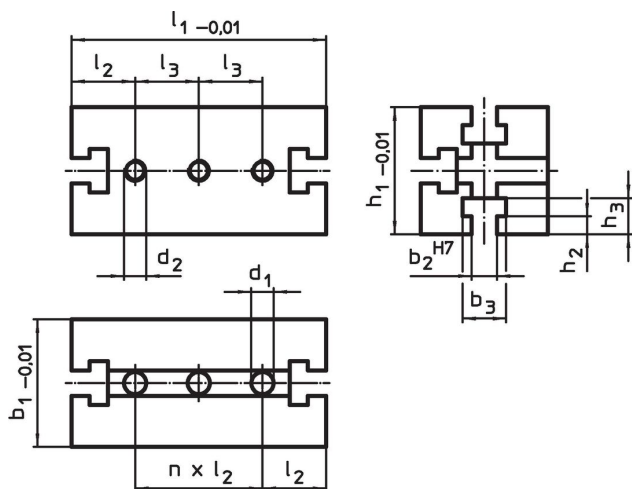
Descripción del Producto

Este elemento de montaje es una parte del sistema de ranuras en T.


Material

- Acero, endurecido, rectificado

Dibujo



Información para el pedido

| Sistema | Dimensiones | | | | | | | | | Cantidad n |  [g] | Referencia |
|---------|-------------|-------|-------|-------|-------|-------|-------|-------|-------|---------------|--|------------|
| | b_1 | l_1 | b_2 | b_3 | l_2 | h_1 | h_2 | h_3 | d_1 | | | |
| V40 | 40 | 80 | 10 | 17,2 | 20 | 40 | 6,5 | 12,5 | 8,25 | 2 | 587 | 1010.200 |

Cumplimiento

Cumple con RoHS

Cumple con la Directiva 2011/65/UE y la Directiva 2015/863.

No contiene sustancias SVHC

Ninguna sustancia SVHC con más del 0,1% p/p contenida - Lista SVHC [REACH] desde 27.06.2024.

No contiene sustancias de la Proposición 65

No se incluyen sustancias de la Propuesta 65.

<https://www.P65Warnings.ca.gov/>

Libre de Materiales Conflictivos

Este producto no contiene ninguna sustancia designada como "minerales en conflicto" como tantalio, estaño, oro o tungsteno de la República Democrática del Congo o países adyacentes.