

EL ESPECIALISTA PARA UN TRABAJO ÚTIL Y PRECISO

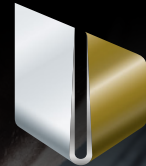


MARTILLO DE CERRAJERO CON REDUCCIÓN DE REBOTE



HALDER

german
brand
award
19
gold



BOTADORES / GOLPEADORES

- Los pequeños ayudantes del mantenimiento en espacios de accesibilidad limitada
- Sin rebote - diám. 20-30-40-50 mm
- Bocas reemplazables de nylon extruido: **Sin esquirlas** (incluso a temperaturas por debajo de cero), no se agrietan
- Alternativa a los botadores de latón



Art.-No.	Ø [mm]	[g]	[mm]
3408.010	10	90	168
3408.012	12	130	170
3408.015	15	200	175
3408.020	20	215	150
3408.030	30	470	155
3408.040	40	785	160
3408.050	50	1.250	165

MAXXCRAFT SERIE 3666

- **Importante reducción del rebote, lo que permite la transmisión total de la fuerza de impacto sobre la pieza**, debido a la conexión de goma **patentada** entre la cabeza y el mango
- Reducción del rebote (69% inferior)
- Mayor impacto (24% superior)
- Manguito protector del mango con revestimiento de goma
- De acuerdo a la norma DIN 1041



Art.-No.	[g]	[mm]
3666.003	300	300
3666.005	500	320
3666.008	800	350
3666.010	1.000	360

SECURAL SERIE 3380

- El especialista en cantos y esquinas
- **Máxima reducción del rebote**
- Conexión irrompible
- Bocas intercambiables de poliuretano: forma rectangular, dureza medio-dura, amortiguación del ruido, sin rebote, resistente al desgaste



Art.-No.	largo x ancho [mm]	[g]	[mm]
3380.040	30 x 40	680	300
3380.045	35 x 45	1.000	310

ERWIN HALDER KG

Erwin-Halder-Straße 5-9
88480 Achstetten-Bronnen
Germany

T +49 7392 7009-0
F +49 7392 7009-160
info@halder.com
www.halder.com

Distribución por:



103.152

ES/EH/07/2020

EL ORIGINAL PARA PROFESIONALES

AUTOMOCIÓN / INDUSTRIA

MONTAJE / REPARACIÓN / MANTENIMIENTO



ENDEREZAMIENTO / CAMBIO DE NEUMÁTICOS

POSICIONAMIENTO Y AJUSTE DE PIEZAS

SIMPLEX SERIE 3749

- Todos los componentes son reemplazables
- **Alta fuerza de impacto** (debido al aumento adicional del peso)
- **Alta estabilidad** (cuerpo de acero maleable reforzado, mango de fibra de vidrio)
- Sustituye a las mazas convencionales de cobre y plomo
- 2 bocas diferentes: Cobre (duro) / Metal blando (color plata, duro, resistente al calor)

Art.-No.	Ø [mm]	[g]	[mm]
3749.030	30	590	300
3749.040	40	1.195	330

SIMPLEX SERIE 3028

- Todos los componentes son reemplazables
- Mango madera de alta calidad
- Cuerpo de acero maleable robusto y duradero
- 2 bocas diferentes: Compuesto de Goma (color negro, dureza medio-duro, amortiguación del impacto, sin olor) / Nylon (blanco, duro, gran resistencia al desgaste, **sin esquirlas**, resistente a aceite y grasa)

Art.-No.	Ø [mm]	[g]	[mm]
3028.030	30	355	295
3028.040	40	650	325
3028.050	50	1.140	370
3028.060	60	1.520	405
3028.080	80	2.890	490

SUPERCRAFT SERIE 3366.VS MALLO DE GOLPE MUERTO

- **Sin rebote, alto impacto**
- Mango de hickory que reduce la vibración
- No forma rebabas ni esquirlas al golpear estacas de acero o pernos
- Bocas reemplazables de nylon extruido: **Sin esquirlas** (incluso a temperaturas bajo cero), no se agrieta

Art.-No.	Ø [mm]	[g]	[mm]
3366.081	80	4.410	880
3366.100	100	7.050	1.000
3366.107	100	9.300	1.000

BLACKCRAFT SERIE 3379

- **Sin rebote, alto impacto**
- Completamente cubierto de poliuretano
- Evita arañazos y chispas
- Totalmente soldado por robot
- Mango tubular de acero, ergonómico, antideslizante y resistente a la rotura

Art.-No.	Ø [mm]	[g]	[mm]
3379.040	40	640	300
3379.050	50	900	310
3379.060	60	1.300	315

SUPERCRAFT SERIE 3389

- **Sin rebote, alto impacto**
- Mango de tres componentes, ergonómico, antideslizante y resistente a la rotura
- Bocas reemplazables de nylon extruido: **Sin esquirlas** (incluso a temperaturas bajo cero), no se agrieta

Art.-No.	Ø [mm]	[g]	[mm]
3389.040	40	790	370
3389.050	50	1.040	380
3389.060	60	1.625	390

SUPERCRAFT SERIE 3377

- **Sin rebote, alto impacto**
- Mango tubular de acero resistente a la rotura, ergonómico con empuñadura antideslizante
- Bocas reemplazables de nylon extruido: **Sin esquirlas** (incluso a temperaturas bajo cero), no se agrieta

Art.-No.	Ø [mm]	[g]	[mm]
3377.025	25	385	270
3377.030	30	585	295
3377.040	40	805	305
3377.050	50	1.150	315
3377.060	60	1.750	325
3377.070	70	2.250	335