

## Höhenzylinder EH 23310.



### Produktbeschreibung

Die Höhenzylinder können zur Erweiterung der Spannhöhe der Aufsitzspanner EH 23310 verwendet werden. Weiterhin finden sie auch in Kombination mit Auflagebolzen (EH 22680.), Bolzen (EH 22690.) und Pendelauflagen (EH 22730. - EH 22741.) Anwendung.

### Werkstoff

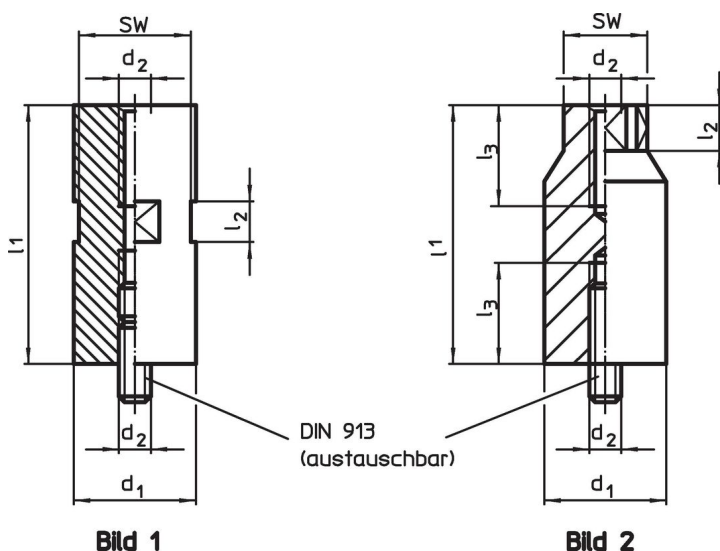
- Stahl, einsatzgehärtet, brüniert, geschliffen

### Weiterführende Informationen

#### Weitere Produkte


- Auflagebolzen, mit Riffel oder Spitze
- Auflagebolzen, Stiftform
- Bolzen
- Auflagebolzen, verstellbar
- Pendelauflagen
- Pendelauflagen, mit Hartmetallkugel, geriffelt
- Pendelauflagen, mit selbsttätiger Rückstellung
- Pendelauflagen, mit Hartmetallkugel, geriffelt und selbsttätiger Rückstellung
- Pendelauflagen, verstellbar
- Pendelauflagen, verstellbar, mit selbsttätiger Rückstellung

### Maßzeichnung

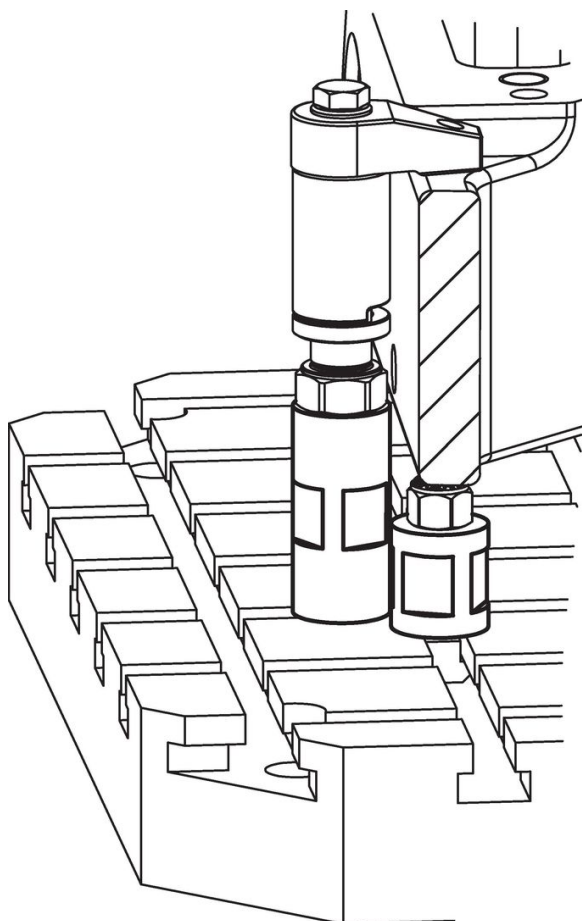


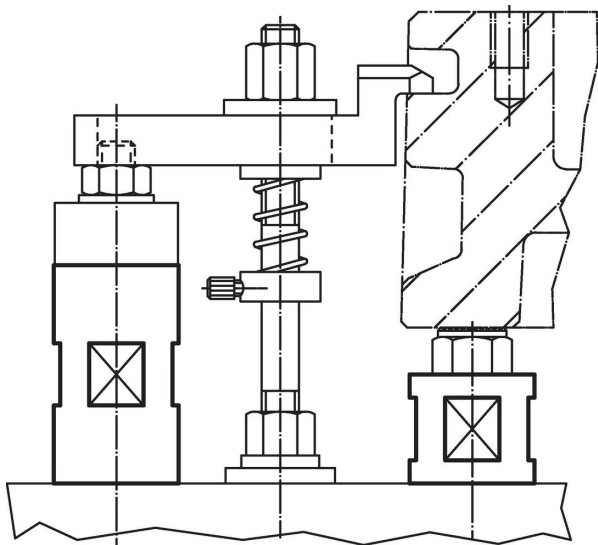
### Bestellinformationen

d <sub>1</sub> -0,1	Abmessungen				SW [mm]	[g]	Art.-Nr.
	l <sub>1</sub>	d <sub>2</sub>	l <sub>2</sub>	l <sub>3</sub>			
[mm]							
<b>Bild 1</b>							
25	20±0,01	M 8	10	–	22	75	<a href="#">23310.0125</a>
25	40±0,01	M 8	20	–	22	150	<a href="#">23310.0126</a>
25	80±0,01	M 8	20	–	22	306	<a href="#">23310.0127</a>
32	35±0,01	M10	20	–	27	202	<a href="#">23310.0130</a>
32	70±0,01	M10	20	–	27	411	<a href="#">23310.0132</a>
32	140±0,01	M10	20	–	27	848	<a href="#">23310.0134</a>
40	35±0,01	M12	20	–	36	336	<a href="#">23310.0140</a>
40	70±0,01	M12	20	–	36	673	<a href="#">23310.0141</a>
40	140±0,01	M12	20	–	36	1366	<a href="#">23310.0142</a>
40	35±0,01	M16	20	–	36	331	<a href="#">23310.0145</a>
40	70±0,01	M16	20	–	36	663	<a href="#">23310.0146</a>
40	140±0,01	M16	20	–	36	1330	<a href="#">23310.0147</a>

d <sub>1</sub> -0,1	Abmessungen				SW [mm]	 [g]	Art.-Nr.
	l <sub>1</sub>	d <sub>2</sub>	l <sub>2</sub>	l <sub>3</sub>			
	[mm]						
60	35±0,01	M12	20	–	55	765	<a href="#">23310.0160</a>
60	70±0,01	M12	20	–	55	1533	<a href="#">23310.0161</a>
60	140±0,01	M12	20	–	55	3096	<a href="#">23310.0162</a>
60	35±0,01	M16	20	–	55	763	<a href="#">23310.0165</a>
60	70±0,01	M16	20	–	55	1522	<a href="#">23310.0166</a>
60	140±0,01	M16	20	–	55	3056	<a href="#">23310.0167</a>
60	50±0,01	M20	20	–	55	1087	<a href="#">23310.0170</a>
60	100±0,01	M20	20	–	55	2130	<a href="#">23310.0171</a>
60	200±0,01	M20	20	–	55	4335	<a href="#">23310.0172</a>
70	50±0,01	M24	25	–	65	1361	<a href="#">23310.0241</a>
70	100±0,01	M24	25	–	65	2721	<a href="#">23310.0242</a>
<b>Bild 2</b>							
90	200±0,02	M24	35	50	65	8860	<a href="#">23310.0243</a>
90	300±0,02	M24	35	50	65	13820	<a href="#">23310.0244</a>

### Anwendungsbeispiel





### Compliance

Für detaillierte Compliance Informationen wählen Sie bitte die gewünschte Artikelnummer.