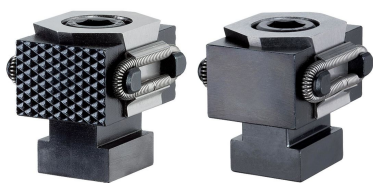


## Keil-Spannsegmente • plan / geriffelt, M12 EH 23250.



### Produktbeschreibung

Durch Eindrehen der Spannschraube bewegen sich die beiden Spannbacken nach außen und drücken die Werkstücke gegen einen festen Anschlag. Verschiebeweg bei M8= +/-0,5mm, M12= +/-1mm.

### Werkstoff

#### Grundkörper

- Werkzeugstahl, gehärtet, blank

#### Schraube

- Vergütungsstahl, vergütet, Güte 12.9

#### Feder

- Federstahldraht

#### Spannbacken

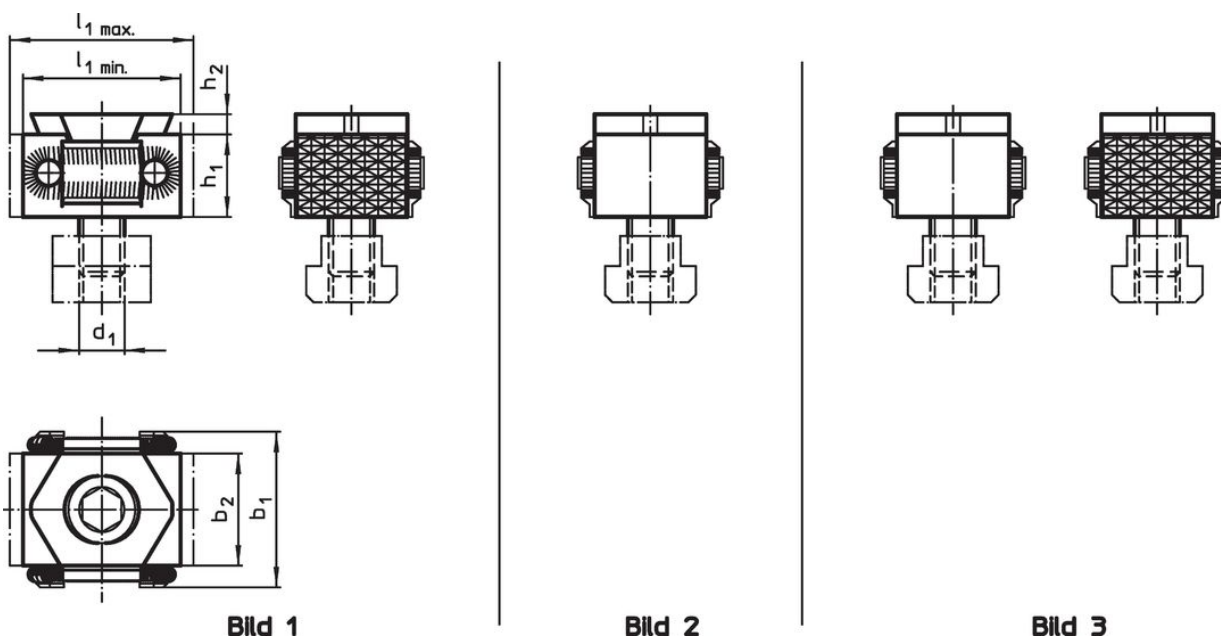
- Werkzeugstahl, gehärtet, brüniert und geschliffen

### Weiterführende Informationen

#### Weitere Produkte

- Keil-Spannsegmente

### Maßzeichnung



### Bestellinformationen

d <sub>1</sub>	l <sub>1</sub> min.	l <sub>1</sub> max.	Abmessungen				[g]	Art.-Nr.
			b <sub>1</sub>	b <sub>2</sub>	h <sub>1</sub>	h <sub>2</sub>		
[mm]								
<b>Spannbacke geriffelt, beidseitig – Bild 1</b>								
M12	42	49	41	30	22	4	282	23250.0510
<b>Spannbacke plan, beidseitig – Bild 2</b>								
M12	42	49	41	30	22	4	282	23250.0511
<b>Spannbacke plan und geriffelt – Bild 3</b>								
M12	42	49	41	30	22	4	290	23250.0512

## Compliance

### RoHS-konform

Konform gemäß Richtlinie 2011/65/EU und Richtlinie 2015/863.

### Enthält keine SVHC-Stoffe

Keine SVHC Substanzen mit mehr als 0,1% w/w enthalten – SVHC Liste Stand 27.06.2024.

### Enthält keine Proposition 65 Stoffe

Keine Stoffe der Proposition 65 enthalten.

<https://www.P65Warnings.ca.gov/>

### Frei von Konfliktmineralien

Dieses Produkt enthält keine als "Konfliktmineralien" bezeichneten Stoffe wie Tantal, Zinn, Gold oder Wolfram aus der demokratischen Republik Kongo oder angrenzender Länder.