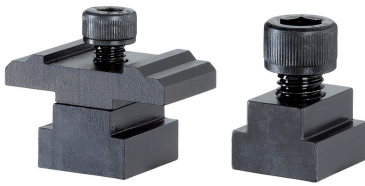


Adapter für Keil-Spannsegmente • für Spannleisten EH 23250.



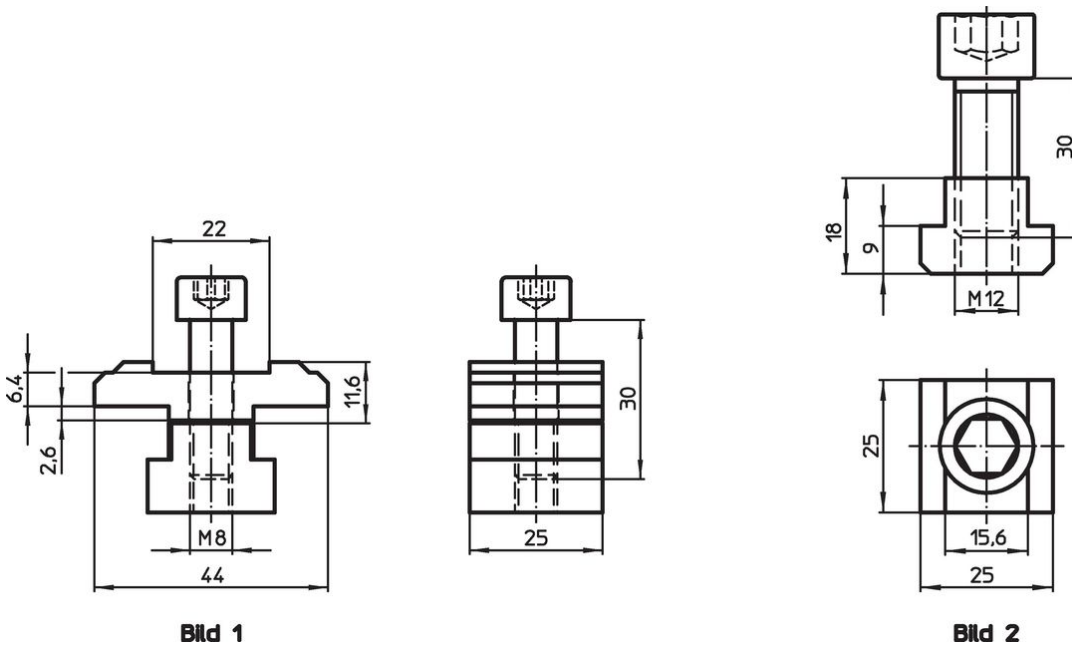
Produktbeschreibung

Mit dem Adapter können alle Keil-Spannsegmente M8-M12 auf den Spannleisten montiert werden. Der Adapter für die Größe M8 beinhaltet zusätzlich eine Verdrehsicherung.


Werkstoff

- Werkzeugstahl

Maßzeichnung



Bestellinformationen

	 [g]	Art.-Nr.
Bild 1	153	23250.0530
Bild 2	105	23250.0531

Compliance

RoHS-konform

Konform gemäß Richtlinie 2011/65/EU und Richtlinie 2015/863.

Enthält keine SVHC-Stoffe

Keine SVHC Substanzen mit mehr als 0,1% w/w enthalten – SVHC Liste Stand 27.06.2024.

Enthält keine Proposition 65 Stoffe

Keine Stoffe der Proposition 65 enthalten.
<https://www.P65Warnings.ca.gov/>

Frei von Konfliktmineralien

Dieses Produkt enthält keine als "Konfliktmineralien" bezeichneten Stoffe wie Tantal, Zinn, Gold oder Wolfram aus der demokratischen Republik Kongo oder angrenzender Länder.