

## Abstützelemente • für Spanneisen

EH 23200.



### Produktbeschreibung

Abstützelemente werden in Kombination mit Spanneisen eingesetzt.

#### Werkstoff

##### Rändelschraube

- Messing

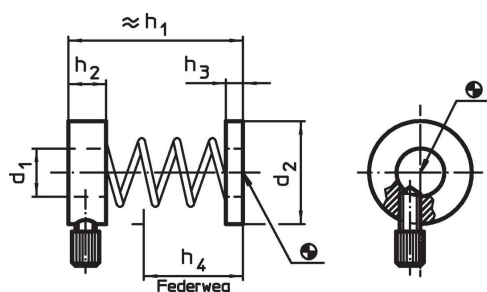
##### Ringe

- Aluminium, hochfest

##### Feder

- Rostfreier Stahl

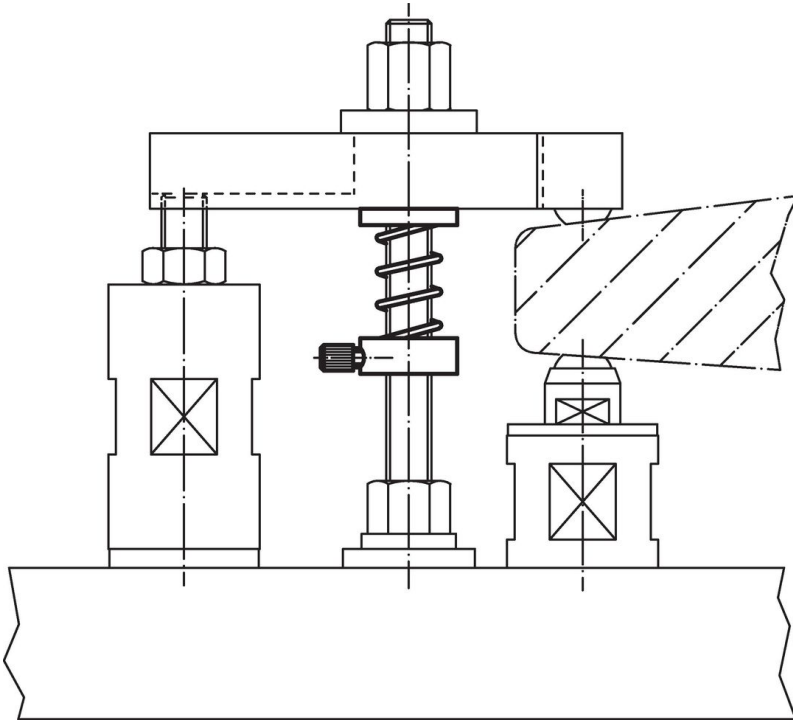
### Maßzeichnung



### Bestellinformationen

d <sub>1</sub>	d <sub>2</sub>	Abmessungen				für Schraube [mm]	[g]	Art.-Nr.
		h <sub>1</sub> [mm]	h <sub>2</sub>	h <sub>3</sub>	h <sub>4</sub>			
8,5	24	35	11	5	14	M 6, M8	24	<a href="#">23200.0010</a>
14,0	28	51	11	5	29	M10, M12	28	<a href="#">23200.0020</a>
16,5	35	60	12	5	35	M16	44	<a href="#">23200.0030</a>

## Anwendungsbeispiel



## Compliance

### Nicht RoHS-konform

Nicht konform gemäß Richtlinie 2011/65/EU und Richtlinie 2015/863.

### Enthält SVHC-Stoffe >0,1% w/w

Enthält Blei – SVHC Liste [REACH] Stand 27.06.2024.

### Enthält Proposition 65 Stoffe



Blei kann bei Exposition zu Krebs und Fortpflanzungsschäden führen.  
<https://www.P65Warnings.ca.gov/>

### Frei von Konfliktmineralien

Dieses Produkt enthält keine als "Konfliktmineralien" bezeichneten Stoffe wie Tantal, Zinn, Gold oder Wolfram aus der demokratischen Republik Kongo oder angrenzender Länder.