

## Flache Nutensteine EH 23130.



### Produktbeschreibung

Zum Ausrichten von Vorrichtungen und Spannzeugen auf Maschinentischen mit T-Nuten nach DIN 650.

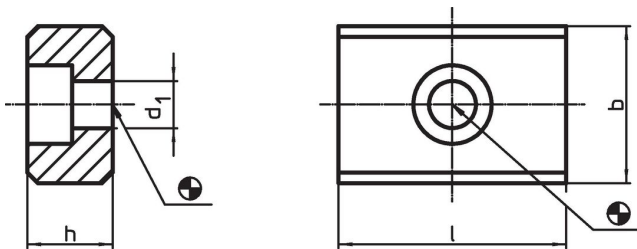
### Werkstoff

- Stahl, einsatzgehärtet, brüniert, geschliffen


### Montage

Sie werden in die Richtnuten der Vorrichtungen eingeschraubt. Flache Nutensteine sind dann geeignet, wenn die Vorrichtungen nur auf Maschinen mit gleicher Nutenbreite kommen.

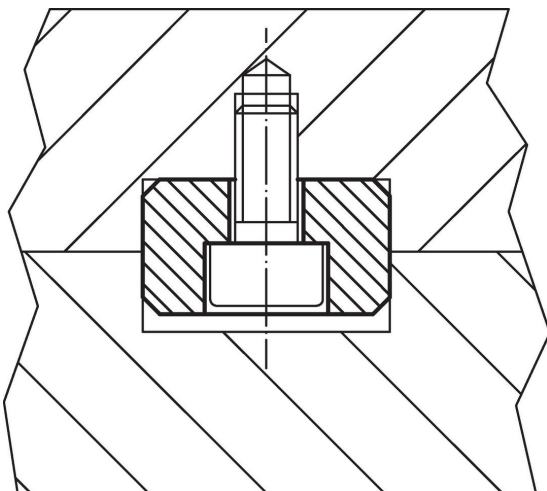
### Maßzeichnung



### Bestellinformationen

b h6	Abmessungen			für Schrauben ISO 4762		Art.-Nr.
	h	l	d <sub>1</sub>			
	[mm]			[mm]	[g]	
10	8	20	4,5	M4	11	<a href="#">23130.0010</a>
12	8	20	5,5	M5	11	<a href="#">23130.0012</a>
14	10	22	6,6	M6	18	<a href="#">23130.0014</a>
16	10	22	6,6	M6	22	<a href="#">23130.0016</a>
18	10	22	6,6	M6	25	<a href="#">23130.0018</a>
20	10	22	6,6	M6	29	<a href="#">23130.0020</a>
22	12	32	6,6	M6	60	<a href="#">23130.0022</a>
24	12	32	6,6	M6	65	<a href="#">23130.0024</a>

### Anwendungsbeispiel



## Compliance

### RoHS-konform

Konform gemäß Richtlinie 2011/65/EU und Richtlinie 2015/863.

### Enthält keine SVHC-Stoffe

Keine SVHC Substanzen mit mehr als 0,1% w/w enthalten – SVHC Liste Stand 27.06.2024.

### Enthält keine Proposition 65 Stoffe

Keine Stoffe der Proposition 65 enthalten.

<https://www.P65Warnings.ca.gov/>

### Frei von Konfliktmineralien

Dieses Produkt enthält keine als "Konfliktmineralien" bezeichneten Stoffe wie Tantal, Zinn, Gold oder Wolfram aus der demokratischen Republik Kongo oder angrenzender Länder.