

Positioniersensoren · pneumatisch

EH 22800.



Produktbeschreibung

Einsatz im Vorrichtungsbau als Positionierkontrolle für vorbearbeitete Werkstücke.
Die Ansprechgenauigkeit liegt im Bereich von 0,015-0,075 mm je nach Werkstückoberfläche.
Die Anlagekontrolle erfolgt durch den Druckluftrückstau und wird an der Überwachungseinheit angezeigt.

Werkstoff

Auflagebolzen

- Werkzeugstahl, gehärtet, geschliffen

Dichtung

- PVC

Schraube

- Stahl, verzinkt, Güte 4.8 (ISO 1207)

Stecknippel

- Messing

Weiterführende Informationen

Hinweise

Nähere Informationen auf Anfrage.

Weitere Produkte

- Überwachungseinheiten, für Positioniersensoren, pneumatisch

Maßzeichnung

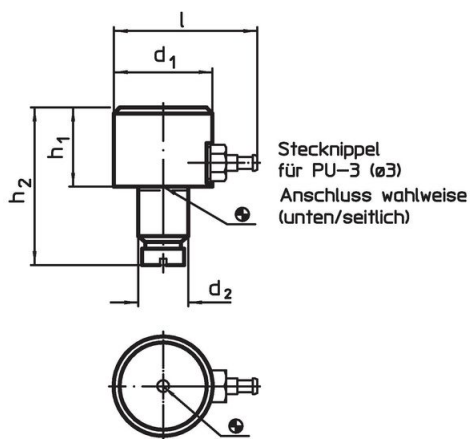


Bild 1

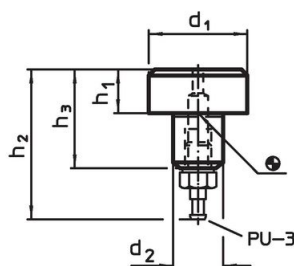
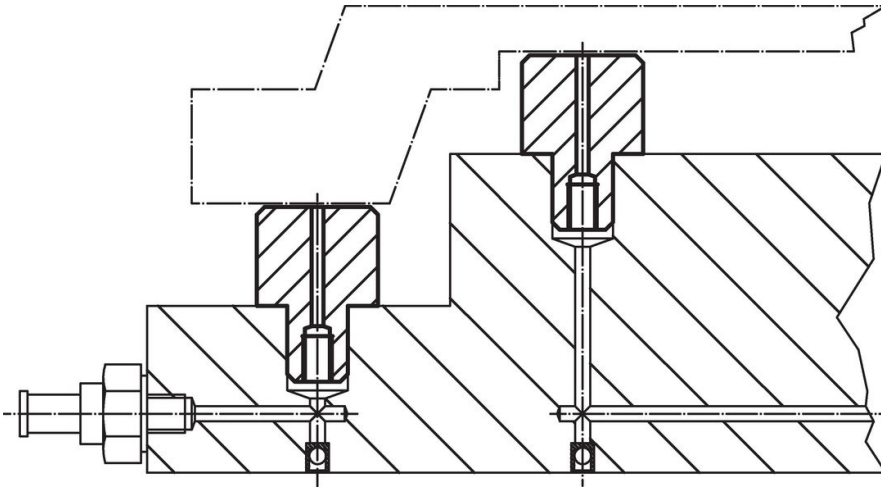


Bild 2

Bestellinformationen

d ₁	h ₁ h ₉	d ₂ n ₆	Abmessungen			[g]	Art.-Nr.
			h ₂	h ₃	l		
[mm]							
Anschluss unten/seitlich – Bild 1							
16	13	8	27,0	–	28,0	24	22800.0010
25	20	12	39,0	–	36,5	93	22800.0020
Anschluss unten – Bild 2							
16	5	8	28,5	15	–	12	22800.0100

Anwendungsbeispiel



Compliance

Für detaillierte Compliance Informationen wählen Sie bitte die gewünschte Artikelnummer.