

## Pendelauflagen • verstellbar, mit selbsttätiger Rückstellung

EH 22741.



### Produktbeschreibung

Pendelauflagen werden als Anschlag, Auflage, Druckstück verwendet und sind für den Einbau in Spannelemente geeignet.

Durch die Rückstellung in die Parallelposition bekommt der Auflagepunkt eine definierte Ausgangslage. Es wird somit verhindert, dass beim Einlegen des Werkstücks die Kugel in einer schrägen Position verklemmt.

### Werkstoff

#### Federelement

- Thermoplast PUR

#### Kugel

- Kugellagerstahl, gehärtet, blank
- Rostfreier Stahl 1.3541, vernickelt

#### Körper

- Vergütungsstahl, vergütet, phosphatiert
- Rostfreier Stahl 1.4057, vergütet

#### Mutter

- Stahl, brüniert (ISO 4035)
- Rostfreier Stahl

### Weiterführende Informationen

#### Hinweise

Kugel gegen Verdrehen gesichert.  
Belastbarkeitswerte gelten auch für die Ausführung aus rostfreiem Stahl.  
Sonderausführung auf Anfrage.

### Maßzeichnung

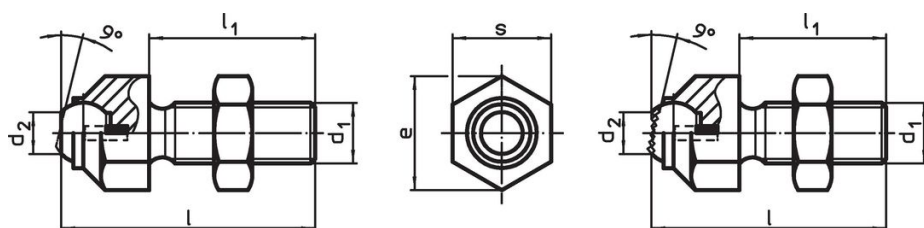



Bild 1

Bild 2

### Bestellinformationen

d <sub>1</sub>	l	Abmessungen			e	Kugeldurchmesser	Belastbarkeit bei statischer Belastung max. [kN]	Anzugsmoment max. [Nm]	g	Art.-Nr.
		l <sub>1</sub>	d <sub>2</sub>	[mm]						
<b>mit abgeflachter Kugel, Auflagefläche plan – Bild 1, Vergütungsstahl</b>										
M 8	36,6	25	5,8	14,5	8,5	8	25	20	22741.0013	
M10	45,7	30	8,6	19,0	12,0	8	46	44	22741.0016	
M12	50,7	35	8,6	19,0	12,0	15	82	56	22741.0017	
M16	60,7	40	10,5	27,0	16,0	25	206	128	22741.0024	
M20	77,3	50	20,0	33,0	25,0	90	407	273	22741.0030	
M24	100,0	70	20,0	40,0	25,0	90	698	466	22741.0036	
M30 x 1,5	100,0	65	34,6	51,0	40,0	165	1355	885	22741.0046	
<b>mit abgeflachter Kugel, Auflagefläche plan – Bild 1, Rostfreier Stahl</b>										
M 8	36,6	25	5,8	14,5	8,5	8	25	20	22741.0113	
M10	45,7	30	8,6	19,0	12,0	8	46	44	22741.0116	
M12	50,7	35	8,6	19,0	12,0	15	82	56	22741.0117	
M16	60,7	40	10,5	27,0	16,0	25	206	128	22741.0124	
M20	77,3	50	20,0	33,0	25,0	90	407	273	22741.0130	
M24	100,0	70	20,0	40,0	25,0	90	698	466	22741.0136	
M30 x 1,5	100,0	65	34,6	51,0	40,0	165	1355	885	22741.0146	
<b>mit abgeflachter Kugel, Auflagefläche geriffelt – Bild 2, Vergütungsstahl</b>										
M 8	36,6	25	5,8	14,5	8,5	8	25	20	22741.0313	
M10	45,7	30	8,6	19,0	12,0	8	46	44	22741.0316	
M12	50,7	35	8,6	19,0	12,0	15	82	56	22741.0317	

d <sub>1</sub>	l	Abmessungen		e	Kugeldurchmesser	Belastbarkeit bei statischer Belastung max. [kN]	Anzugsmoment max. [Nm]	 [g]	Art.-Nr.
		l <sub>1</sub>	d <sub>2</sub>						
[mm]									
M16	60,7	40	10,5	27,0	16,0	25	206	128	22741.0324
M20	77,3	50	20,0	33,0	25,0	90	407	278	22741.0330
M24	100,0	70	20,0	40,0	25,0	90	698	466	22741.0336
M30 x 1,5	100,0	65	34,6	51,0	40,0	165	1355	915	22741.0346

## Compliance

### RoHS-konform

Konform gemäß Richtlinie 2011/65/EU und Richtlinie 2015/863.

### Enthält keine SVHC-Stoffe

Keine SVHC Substanzen mit mehr als 0,1% w/w enthalten – SVHC Liste Stand 23.01.2024.

### Enthält keine Proposition 65 Stoffe

Keine Stoffe der Proposition 65 enthalten.

<https://www.P65Warnings.ca.gov/>

### Frei von Konfliktmineralien

Dieses Produkt enthält keine als "Konfliktmineralien" bezeichneten Stoffe wie Tantal, Zinn, Gold oder Wolfram aus der demokratischen Republik Kongo oder angrenzender Länder.