

## Füße • DIN 6320 mit Gewindezapfen EH 22640.



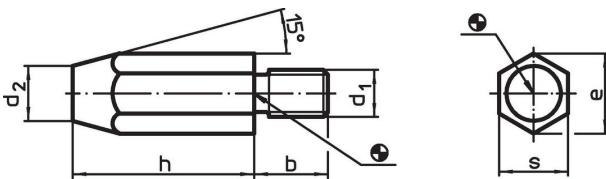
### Produktbeschreibung

Füße nach DIN 6320 können im Vorrichtungsbau sowohl als Fuß, wie auch als Auflageelement und Anschlag eingesetzt werden.  
Die Auflagefläche hat kein Zentrum.

### Werkstoff

- Vergütungsstahl, ungehärtet, brüniert

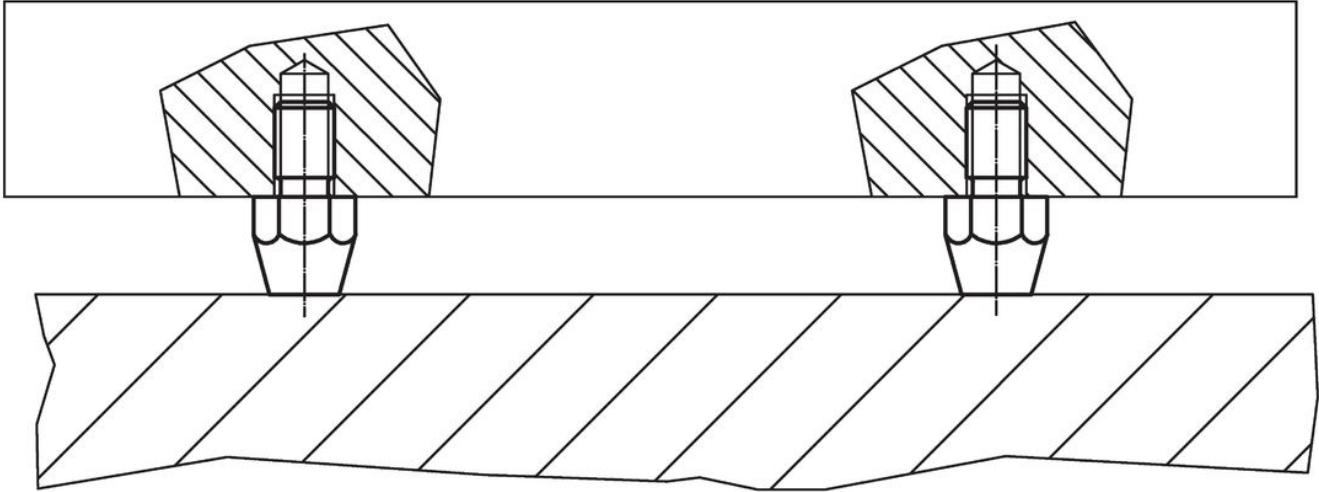
### Maßzeichnung



### Bestellinformationen

h	d <sub>1</sub>	Abmessungen				e	s	Anzugsdrehmoment max. [Nm]	[g]	Art.-Nr.
		b	d <sub>2</sub>	[mm]						
10	M 6	11	8			11,5	10	7	7,8	<a href="#">22640.0061</a>
20	M 6	11	6			11,5	10	7	13,0	<a href="#">22640.0062</a>
15	M 8	13	10			15,0	13	7	19,0	<a href="#">22640.0081</a>
30	M 8	13	9			15,0	13	18	35,0	<a href="#">22640.0082</a>
20	M10	16	13			19,6	17	32	41,0	<a href="#">22640.0101</a>
40	M10	16	13			19,6	17	32	80,0	<a href="#">22640.0102</a>
25	M12	20	15			21,9	19	60	70,0	<a href="#">22640.0121</a>
50	M12	20	15			21,9	19	60	129,0	<a href="#">22640.0122</a>

## Anwendungsbeispiel



## Compliance

### RoHS-konform

Enthält Blei – Konform gemäß den Ausnahmen 6a / 6b / 6c.

### Enthält SVHC-Stoffe >0,1% w/w

Enthält Blei – SVHC Liste [REACH] Stand 27.06.2024.

### Enthält Proposition 65 Stoffe



Blei kann bei Exposition zu Krebs und Fortpflanzungsschäden führen.  
<https://www.P65Warnings.ca.gov/>

### Frei von Konfliktmineralien

Dieses Produkt enthält keine als "Konfliktmineralien" bezeichneten Stoffe wie Tantal, Zinn, Gold oder Wolfram aus der demokratischen Republik Kongo oder angrenzender Länder.