

Seitendruckstücke · glatt, mit Abdichtung, mit Innengewinde

EH 22150.



Produktbeschreibung

Verwendung zum Positionieren und Andrücken wie z.B. beim Lackieren und Sandstrahlen. Mit Abdichtung gegen Späne und Schmutz.

Werkstoff

Dichtung

- CR

Hülse

- Aluminium Al

Gewindescheibe

- Stahl, brüniert

Feder

- Rostfreier Stahl
- Stahl, brüniert
- Stahl, galvanisch verzinkt

Montage

Formel zum Berechnen des Achsabstands für die Montagebohrung:

$$l_0 = z/2 + w + x,$$

l_0 = Achsabstand,

y = Werkstückhöhe,

w = Werkstücklänge,

x = Koordinatenmaß,

z = Anschlagdurchmesser

Berechnung Maß x für Werkstücke:

$$x = d_2/2 - s$$

Montage durch Einpressen.

Kennzeichnung

Ausführung leichte Federkraft = Feder aus rostfreiem Stahl

Ausführung Standard-Federkraft = Feder aus Stahl, brüniert

Ausführung starke Federkraft = Feder aus Stahl, galvanisch verzinkt

Weiterführende Informationen

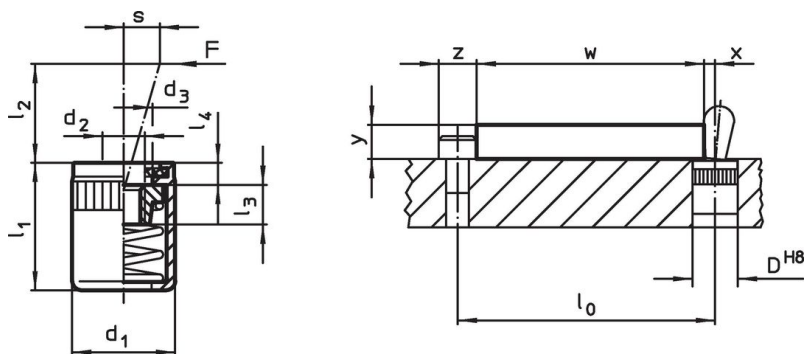
Hinweise

In die Gewindescheibe können individuelle Stifte eingeschraubt werden.

Weitere Produkte

- Exzenter, für Seitendruckstücke, glatt


Maßzeichnung



Bestellinformationen



Abmessungen		Federkraft F max. ¹⁾ ~ [N]	d ₃	Abmessungen				Hub s [mm]	Aufnahme- bohrung D H8 [mm]	max. [°C]	[g]	Art.-Nr.
d ₁	d ₂			l ₁	l ₂	l ₃	l ₄					
[mm]				[mm]								
leichte Federkraft												
10	M4	20	6,3	12,0	6	4,5	1,8	0,8	10	110	1,9	22150.1120
10	M4	40	6,3	12,0	10	4,5	1,8	1,0	10	110	2,0	22150.1125
16	M6	100	10,2	18,5	16	7,5	2,0	1,6	16	110	9,6	22150.1140

¹⁾ statistischer Mittelwert

Abmessungen		Federkraft F max. ¹⁾ ~ [N]	Abmessungen					Hub s [mm]	Aufnahme- bohrung D H8 [mm]	max. [°C]	 [g]	Art.-Nr.
d ₁ [mm]	d ₂ [mm]		d ₃	l ₁ -2	l ₂	l ₃	l ₄					
Standard-Federkraft												
10	M4	50	6,3	12,0	6	4,5	1,8	0,8	10	110	2,2	22150.1121
10	M4	75	6,3	12,0	10	4,5	1,8	1,0	10	110	2,2	22150.1126
16	M6	150	10,2	18,5	16	7,5	2,0	1,6	16	110	9,5	22150.1141
starke Federkraft												
10	M4	100	6,3	12,0	6	4,5	1,8	0,8	10	110	2,3	22150.1122
10	M4	100	6,3	12,0	10	4,5	1,8	1,0	10	110	2,5	22150.1127
16	M6	200	10,2	18,5	16	7,5	2,0	1,6	16	110	10,0	22150.1142

¹⁾ statistischer Mittelwert

Zubehör

	Abmessungen d ₁ [mm]	 [g]	Art.-Nr.
Montagewerkzeug			
	10	49	22150.0831
	16	105	22150.0833

Compliance

Für detaillierte Compliance Informationen wählen Sie bitte die gewünschte Artikelnummer.