

## Federnde Druckstücke • mit Bund und Kugel, Frontschlitz

EH 22075.



### Produktbeschreibung

Federnde Druckstücke können zur Arretierung sowie als An- und Abdruckstift eingesetzt werden. Dieses federnde Druckstück zeichnet sich durch den Bund mit Frontschlitz aus. Es eignet sich dadurch für Anwendungen, die eine plane Oberfläche im eingeschraubten Zustand erfordern.

### Werkstoff

#### Hülse

- Automatenstahl, brüniert
- Rostfreier Stahl 1.4305
- Thermoplast POM, blau

#### Kugel

- Rostfreier Stahl, gehärtet
- Thermoplast POM, weiß

#### Feder

- Rostfreier Stahl

### Weiterführende Informationen

#### Hinweise

Sonderausführung auf Anfrage.  
Federnde Druckstücke werden speziell auf Federweg und Federkraft geprüft.

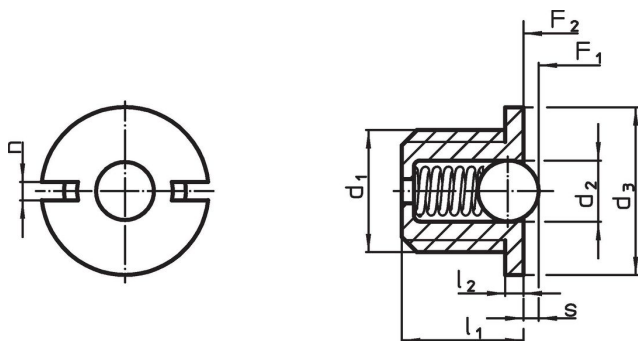
#### Verweise

Gewindegewand auf Anfrage, siehe Anhang - Technische Daten -  
Berechnung des Rastwiderstands, siehe Anhang - Technische Daten -

#### Weitere Produkte

- Federnde Druckstücke, glatte Ausführung, mit Bund und Kugel
- Raststücke, anschraubbar, für federnde Druckstücke
- Raststücke, glatt, für federnde Druckstücke

### Maßzeichnung



### Bestellinformationen

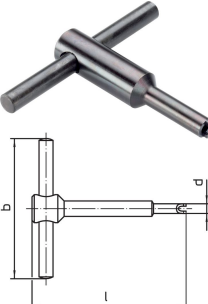
d <sub>1</sub>	d <sub>2</sub>	Abmessungen				n	Hub s +0,1 -0,1 [mm]	Federkraft <sup>1)</sup>		Temperatur		Gewicht [g]	Art.-Nr.		
		d <sub>3</sub> -0,1	l <sub>1</sub>	l <sub>2</sub> -0,1	F <sub>1</sub> ~			F <sub>2</sub> ~	min.	max.					
[mm]													[N]	[°C]	[g]
<b>Hülse aus Automatenstahl, Kugel aus rostfreiem Stahl, Standard-Federkraft</b>															
M 4	2,00	5,5	4,0	0,6	0,6	0,6	1,7	3,9	–	250	0,3	22075.0004			
M 5	3,00	7,0	5,0	0,8	1,2	0,8	2,9	4,5	–	250	0,5	22075.0005			
M 6	3,50	8,0	6,0	1,0	1,3	1,0	3,6	8,7	–	250	0,8	22075.0006			
M 8	5,00	10,0	7,0	1,5	1,5	1,6	5,4	10,2	–	250	1,9	22075.0008			
M10	6,35	12,0	9,0	1,5	1,5	1,9	7,4	17,5	–	250	3,6	22075.0010			
M12	8,00	14,0	11,5	1,5	2,7	2,4	10,8	22,3	–	250	6,0	22075.0012			
<b>Hülse und Kugel aus rostfreiem Stahl, Standard-Federkraft</b>															
M 4	2,00	5,5	4,0	0,6	0,6	0,6	1,7	3,9	–	250	0,3	22075.0404			
M 5	3,00	7,0	5,0	0,8	1,2	0,8	2,9	4,5	–	250	0,5	22075.0405			
M 6	3,50	8,0	6,0	1,0	1,3	1,0	3,6	8,7	–	250	0,9	22075.0406			
M 8	5,00	10,0	7,0	1,5	1,5	1,6	5,4	10,2	–	250	1,9	22075.0408			
M10	6,35	12,0	9,0	1,5	1,5	1,9	7,4	17,5	–	250	3,7	22075.0410			
M12	8,00	14,0	11,5	1,5	2,7	2,4	10,8	22,3	–	250	6,1	22075.0412			

<sup>1)</sup> statistischer Mittelwert

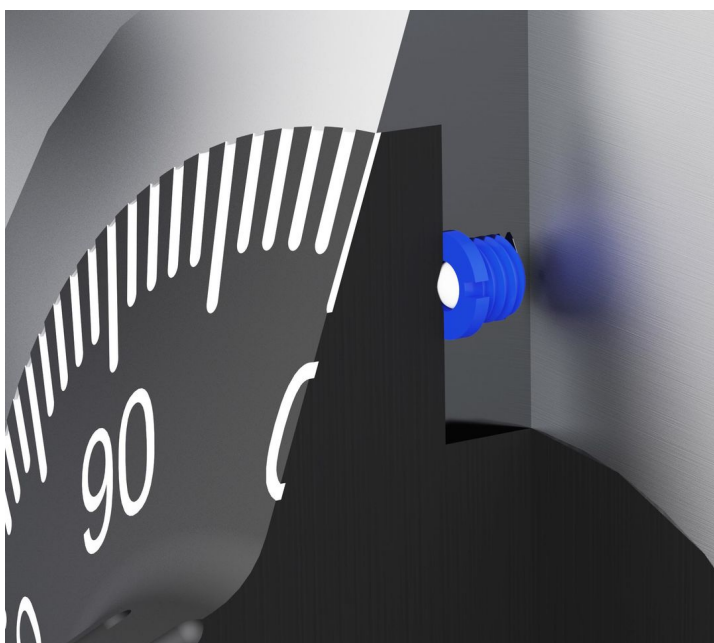
d <sub>1</sub>	d <sub>2</sub>	Abmessungen				n	Hub s +0,1 -0,1 [mm]	Federkraft <sup>1)</sup>		min.   max.		[g]	Art.-Nr.
		d <sub>3</sub> -0,1	l <sub>1</sub>	l <sub>2</sub> -0,1	[mm]			F <sub>1</sub> ~	F <sub>2</sub> ~	[N]	[°C]		
<b>Hülse aus Thermoplast, Kugel aus rostfreiem Stahl, Standard-Federkraft</b>													
M 4	2,00	5,5	4,0	0,6	0,6	0,6	0,6	2,1	3,9	-30	50	0,1	22075.0604
M 5	3,00	7,0	5,0	0,8	1,2	0,8	0,8	3,2	4,5	-30	50	0,2	22075.0605
M 6	3,50	8,0	6,0	1,0	1,3	1,0	1,0	4,1	8,7	-30	50	0,4	22075.0606
M 8	5,00	10,0	7,0	1,5	1,5	1,6	1,6	5,7	10,2	-30	50	0,9	22075.0608
M10	6,50	12,0	9,0	1,5	1,5	1,9	1,9	9,2	17,2	-30	50	1,8	22075.0610
M12	8,00	14,0	11,5	1,5	2,7	2,4	2,4	11,2	22,3	-30	50	3,2	22075.0612
<b>Hülse und Kugel aus Thermoplast, Standard-Federkraft</b>													
M 4	2,00	5,5	4,0	0,6	0,6	0,6	0,6	2,1	3,9	-30	50	0,1	22075.0804
M 5	3,00	7,0	5,0	0,8	1,2	0,8	0,8	3,2	4,5	-30	50	0,2	22075.0805
M 6	3,50	8,0	6,0	1,0	1,3	1,0	1,0	4,1	8,7	-30	50	0,4	22075.0806
M 8	5,00	10,0	7,0	1,5	1,5	1,6	1,6	5,7	10,2	-30	50	0,9	22075.0808
M10	6,50	12,0	9,0	1,5	1,5	1,9	1,9	9,2	17,2	-30	50	1,8	22075.0810
M12	8,00	14,0	11,5	1,5	2,7	2,4	2,4	11,2	22,3	-30	50	3,2	22075.0812

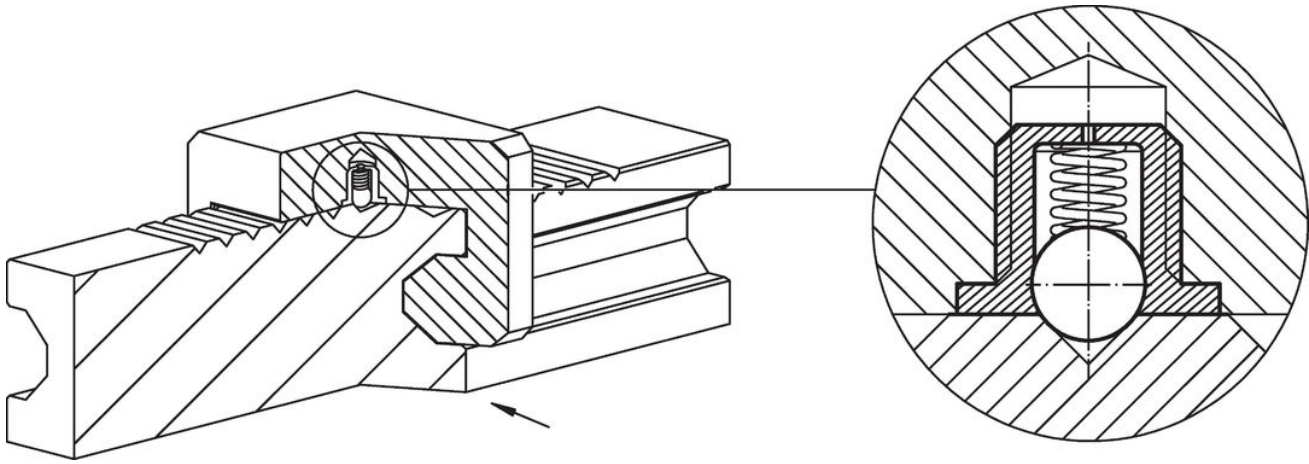
<sup>1)</sup> statistischer Mittelwert

### Zubehör

	Abmessungen				[g]	Art.-Nr.
	d <sub>1</sub>	b	d	l		
<b>Montagewerkzeug</b>						
	M 4	50	5,2	55	20	22075.0904
	M 5	50	6,7	55	24	22075.0905
	M 6	50	7,7	60	30	22075.0906
	M 8	60	9,7	60	47	22075.0908
	M10	60	11,7	70	72	22075.0910
	M12	80	13,7	80	127	22075.0912

### Anwendungsbeispiel





## Compliance

Für detaillierte Compliance Informationen wählen Sie bitte die gewünschte Artikelnummer.