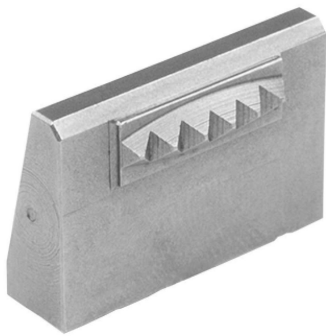


Keilelemente • rund

EH 1703.



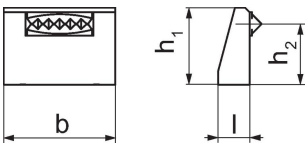
Produktbeschreibung

- Keilelemente für runde Formen oder Radien, unabhängig von Oberflächenzuständen und Werkstoffen
- Schnell wechselbar
- Minimale Einspanntiefe 8 mm

Werkstoff

- Stahl, gehärtet

Maßzeichnung



Bestellinformationen

b	Abmessungen			[g]	Art.-Nr.
	l	h ₁	h ₂		
27,8	2,4	16,5	13	16	1703.380

Compliance

RoHS-konform

Konform gemäß Richtlinie 2011/65/EU und Richtlinie 2015/863.

Enthält keine SVHC-Stoffe

Keine SVHC Substanzen mit mehr als 0,1% w/w enthalten – SVHC Liste Stand 23.01.2024.

Enthält keine Proposition 65 Stoffe

Keine Stoffe der Proposition 65 enthalten.

<https://www.P65Warnings.ca.gov/>

Frei von Konfliktmineralien

Dieses Produkt enthält keine als "Konfliktmineralien" bezeichneten Stoffe wie Tantal, Zinn, Gold oder Wolfram aus der demokratischen Republik Kongo oder angrenzender Länder.