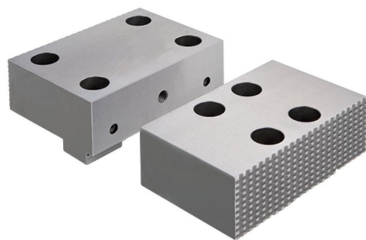


Grundbacken • hart

EH 1701.



Produktbeschreibung

- Eine Seite glatt und geschliffen, eine Seite geriffelt
- Zusätzliche Gewinde für Stufenleisten und zur Aufnahme der Wechselbacken (Art.-Nr. 1701.250-1701.280) auf der glatten Seite
- Aufnahme für Stufenleisten Click (Art.-Nr. 1701.190 -1701.200) auf beiden Seiten der Backe

Werkstoff

- Stahl, gehärtet

Maßzeichnung

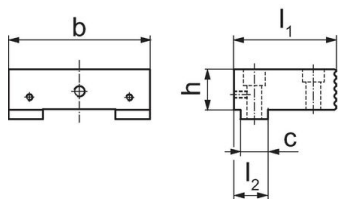


Bild 1

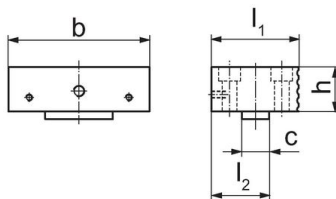
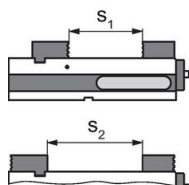


Bild 2

Bestellinformationen

Backenbreite [mm]	Abmessungen					[kg]	Art.-Nr.
	b	l ₁	l ₂ [mm]	h	c		
Backe, fix – Bild 1							
125	124,4	88	30	39,5	24	3	1701.120
Backe, mobil – Bild 2							
125	124,4	76	50	39,5	24	3	1701.130

Anwendungsbeispiel



	MS 125-S	MS 125-M	MS 125-L
Spannweite s ₁	0 - 58	0 - 173	0 - 308
Spannweite s ₂	0 - 111	50 - 225	4 - 361

Compliance

RoHS-konform

Konform gemäß Richtlinie 2011/65/EU und Richtlinie 2015/863.

Enthält keine SVHC-Stoffe

Keine SVHC Substanzen mit mehr als 0,1% w/w enthalten – SVHC Liste Stand 23.01.2024.

Enthält keine Proposition 65 Stoffe

Keine Stoffe der Proposition 65 enthalten.

<https://www.P65Warnings.ca.gov/>

Frei von Konfliktmineralien

Dieses Produkt enthält keine als "Konfliktmineralien" bezeichneten Stoffe wie Tantal, Zinn, Gold oder Wolfram aus der demokratischen Republik Kongo oder angrenzender Länder.