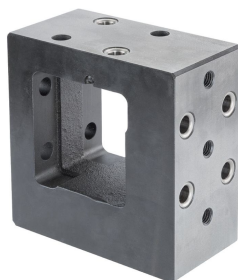


## Konsolen

EH 1510.100 - EH 1610.100

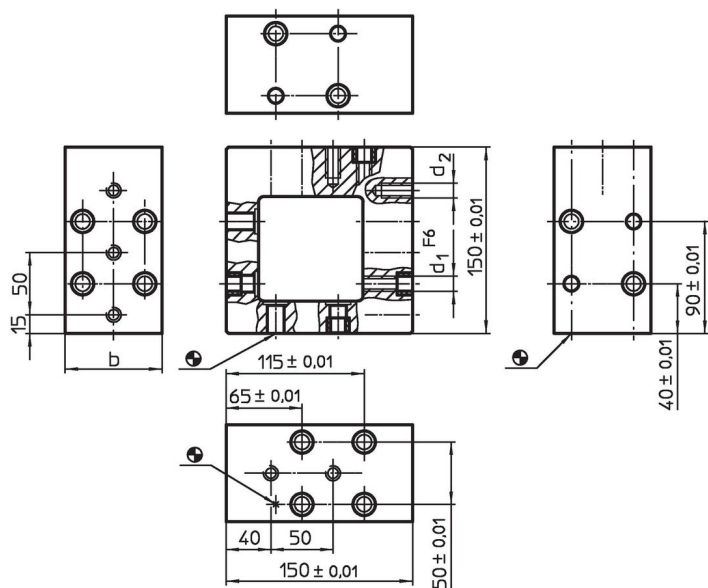


### Produktbeschreibung

#### Werkstoff

- Grauguss GG, phosphatiert

### Maßzeichnung



### Bestellinformationen

System	b	Abmessungen		[g]	Art.-Nr.
		d <sub>1</sub> [mm]	d <sub>2</sub>		
L12	78	12	M12	8177	1510.100
L16	98	16	M16	14597	1610.100

### Compliance

#### RoHS-konform

Konform gemäß Richtlinie 2011/65/EU und Richtlinie 2015/863.

#### Enthält keine SVHC-Stoffe

Keine SVHC Substanzen mit mehr als 0,1% w/w enthalten – SVHC Liste Stand 27.06.2024.

#### Enthält keine Proposition 65 Stoffe

Keine Stoffe der Proposition 65 enthalten.

<https://www.P65Warnings.ca.gov/>

#### Frei von Konfliktmineralien

Dieses Produkt enthält keine als "Konfliktmineralien" bezeichneten Stoffe wie Tantal, Zinn, Gold oder Wolfram aus der demokratischen Republik Kongo oder angrenzender Länder.