

Aufnahmen

EH 1141.600 - EH 1143.700

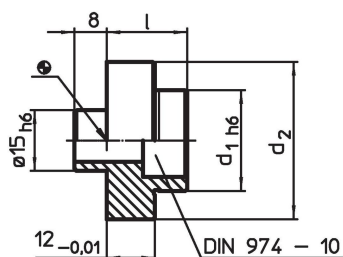


Produktbeschreibung

Werkstoff

- Stahl, einsatzgehärtet, geschliffen

Maßzeichnung



Bestellinformationen

System	Abmessungen			[g]	Art.-Nr.
	d ₁	d ₂ [mm]	l		
V70	25	39	20	126	1141.600
V70	26	39	20	121	1141.700
V70	28	39	20	128	1141.800
V70	30	49	22	216	1141.900
V70	32	49	22	216	1142.000
V70	34	49	22	222	1142.100
V70	35	49	22	226	1142.200
V70	36	49	22	230	1142.300
V70	38	49	22	230	1142.400
V70	40	59	24	361	1142.500
V70	42	59	24	358	1142.600
V70	44	59	24	372	1142.700
V70	45	59	24	378	1142.800
V70	46	59	24	384	1142.900
V70	48	59	24	399	1143.000
V70	50	69	26	537	1143.100
V70	52	69	26	551	1143.200
V70	54	69	26	570	1143.300
V70	55	69	26	593	1143.400
V70	56	69	26	589	1143.500
V70	58	69	26	610	1143.600
V70	60	69	26	630	1143.700

Compliance

RoHS-konform

Konform gemäß Richtlinie 2011/65/EU und Richtlinie 2015/863.

Enthält keine SVHC-Stoffe

Keine SVHC Substanzen mit mehr als 0,1% w/w enthalten – SVHC Liste Stand 23.01.2024.

Enthält keine Proposition 65 Stoffe

Keine Stoffe der Proposition 65 enthalten.

<https://www.P65Warnings.ca.gov/>

Frei von Konfliktmineralien

Dieses Produkt enthält keine als "Konfliktmineralien" bezeichneten Stoffe wie Tantal, Zinn, Gold oder Wolfram aus der demokratischen Republik Kongo oder angrenzender Länder.