

## Aufnahmen

EH 1040.300 - EH 1040.700

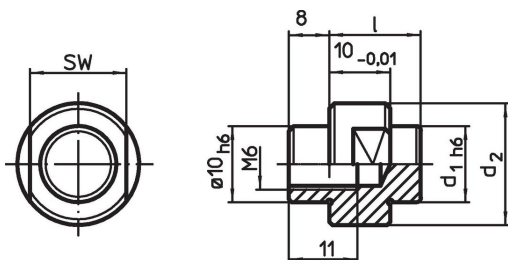


## Produktbeschreibung


## Werkstoff

- Stahl, einsatzgehärtet, geschliffen

## Maßzeichnung



## Bestellinformationen

| System | d <sub>1</sub> | Abmessungen    |    | SW   | <br>[g] | Art.-Nr. |
|--------|----------------|----------------|----|------|--|----------|
|        |                | d <sub>2</sub> | l  |      |  |          |
|        |                | [mm]           |    | [mm] |  |          |
| V40    | 6              | 15             | 14 | 13   | 18   | 1040.300 |
| V40    | 10             | 19             | 14 | 13   | 25   | 1040.500 |
| V40    | 13             | 19             | 15 | 17   | 30   | 1040.700 |

## Compliance

## RoHS-konform

Konform gemäß Richtlinie 2011/65/EU und Richtlinie 2015/863.

## Enthält keine SVHC-Stoffe

Keine SVHC Substanzen mit mehr als 0,1% w/w enthalten – SVHC Liste Stand 23.01.2024.

## Enthält keine Proposition 65 Stoffe

Keine Stoffe der Proposition 65 enthalten.

<https://www.P65Warnings.ca.gov/>

## Frei von Konfliktmineralien

Dieses Produkt enthält keine als "Konfliktmineralien" bezeichneten Stoffe wie Tantal, Zinn, Gold oder Wolfram aus der demokratischen Republik Kongo oder angrenzender Länder.