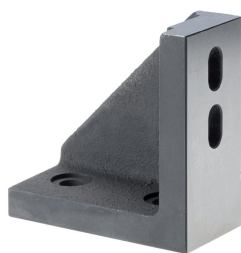


Stützwinkel

EH 1021.600 - EH 1021.700

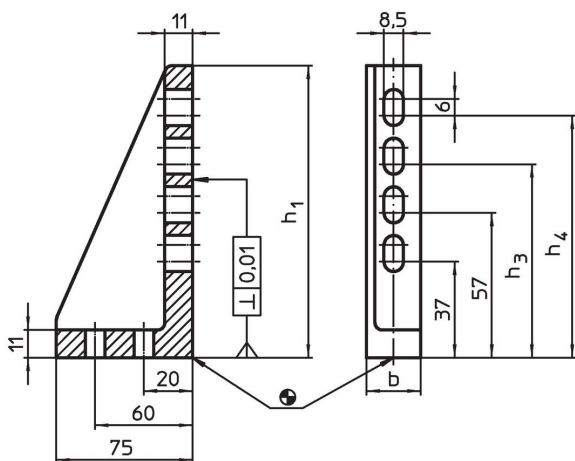


Produktbeschreibung

Werkstoff

- Grauguss GG, phosphatiert, geschliffen

Maßzeichnung



Bestellinformationen

System	b	Abmessungen			Lage der Rippen	[g]	Art.-Nr.
		h ₁	h ₃	h ₄			
V40	39	75	–	–	links	473	1021.600
V40	39	115	77	97	links	593	1021.700

Compliance

RoHS-konform

Konform gemäß Richtlinie 2011/65/EU und Richtlinie 2015/863.

Enthält keine SVHC-Stoffe

Keine SVHC Substanzen mit mehr als 0,1% w/w enthalten – SVHC Liste Stand 23.01.2024.

Enthält keine Proposition 65 Stoffe

Keine Stoffe der Proposition 65 enthalten.

<https://www.P65Warnings.ca.gov/>

Frei von Konfliktmineralien

Dieses Produkt enthält keine als "Konfliktmineralien" bezeichneten Stoffe wie Tantal, Zinn, Gold oder Wolfram aus der demokratischen Republik Kongo oder angrenzender Länder.