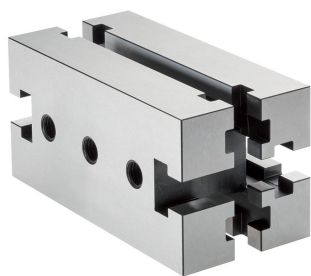


## Aufspannkörper

EH 1010.200 - EH 1110.300



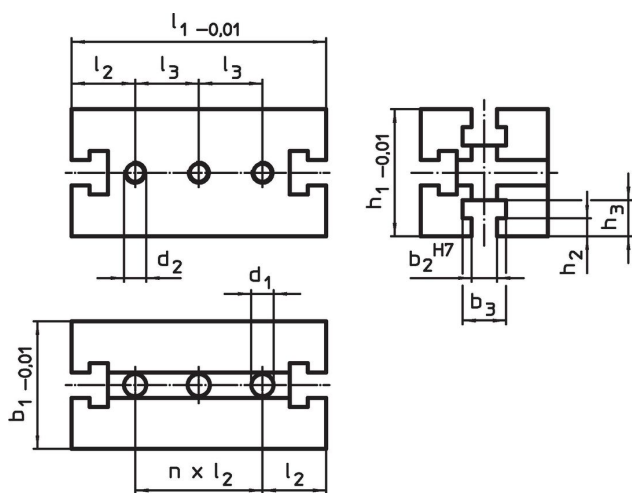
### Produktbeschreibung

Dieses Aufbauelement ist ein Systemteil des Nutsystems.


### Werkstoff

- Stahl, gehärtet, geschliffen

### Maßzeichnung



### Bestellinformationen

System	Abmessungen											Anzahl n	 [g]	Art.-Nr.
	b <sub>1</sub>	l <sub>1</sub>	b <sub>2</sub>	b <sub>3</sub>	l <sub>2</sub>	l <sub>3</sub>	h <sub>1</sub>	h <sub>2</sub>	h <sub>3</sub>	d <sub>1</sub>	d <sub>2</sub>			
V40	40	80	10	17,2	20	–	40	6,5	12,5	8,25	–	2	587	1010.200
V40	40	120	10	17,2	20	–	40	6,5	12,5	8,25	–	4	1149	1010.300
V70	70	140	14	24,0	35	35	70	10,0	20,0	12,25	M12	2	3800	1110.200
V70	70	210	14	24,0	35	70	70	10,0	20,0	12,25	M12	4	5820	1110.300

### Compliance

#### RoHS-konform

Konform gemäß Richtlinie 2011/65/EU und Richtlinie 2015/863.

#### Enthält keine SVHC-Stoffe

Keine SVHC Substanzen mit mehr als 0,1% w/w enthalten – SVHC Liste Stand 27.06.2024.

#### Enthält keine Proposition 65 Stoffe

Keine Stoffe der Proposition 65 enthalten.

<https://www.P65Warnings.ca.gov/>

#### Frei von Konfliktmineralien

Dieses Produkt enthält keine als "Konfliktmineralien" bezeichneten Stoffe wie Tantal, Zinn, Gold oder Wolfram aus der demokratischen Republik Kongo oder angrenzender Länder.