

Seitendruckstücke • mit Kunststofffeder und Stift - INCH

2B150.0326



Produktbeschreibung

Verwendung zum Positionieren und Andrücken wie z.B. beim Lackieren und Sandstrahlen.

Werkstoff

- Hülse**
- Aluminium Al
- Feder**
- Kunststoff
- Stift**
- Rostfreier Stahl

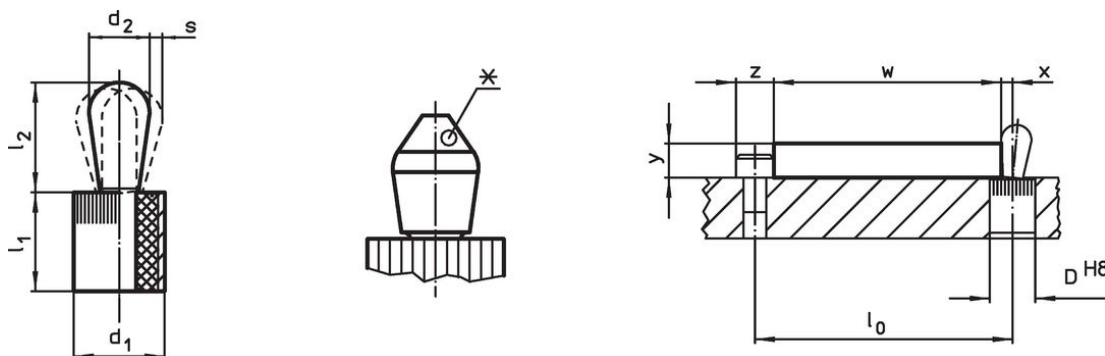
Montage

Montage durch Einpressen.
Formel zum Berechnen des Achsabstands für die Montagebohrung:
 $l_0 = z/2 + w + x$,
 l_0 = Achsabstand,
 y = Werkstückhöhe,
 w = Werkstücklänge,
 x = Koordinatenmaß,
 s = Hub,
 z = Anschlagdurchmesser
 Berechnung Maß x :
 y größer oder gleich $l_2 - d_2/2$,
 dann $x = d_2/2 - s$
 (Wert x für diesen Fall s. a. Tabelle)
 oder
 y kleiner als $l_2 - d_2/2$,
 dann $x = d_2/2 - s - [(l_2 - d_2/2 - y) * 0,123]$

Kennzeichnung

Ausführung Standard-Federkraft = rote Feder

Maßzeichnung



*einige Größen (siehe Tabelle) haben eine abweichende Stiftform



Bestellinformationen

| Abmessungen | | Federkraft | Abmessungen | | Hub | Aufnahmebohrung | x^2 | max. | | Art.-Nr. |
|-------------|-------|---------------------------|-------------|-------|------|-----------------|-------|------|-------|------------|
| d_1 | d_2 | F max. ¹⁾ | l_1 | l_2 | s | D H8 | [in] | [°F] | [oz] | |
| [in] | [in] | [lb] | [in] | [in] | [in] | [in] | [in] | [°F] | [oz] | |
| 7/16 | 0,236 | 6,7 | 0,374 | 0,406 | 0,02 | 0,438 | 0,098 | 212 | 0,121 | 2B150.0326 |

¹⁾ statistischer Mittelwert

²⁾ Wenn die Werkstückhöhe (y) kleiner als $l_2 - d_2/2$ ist, muss das Koordinatenmaß (x) berechnet werden.

Zubehör

| | Abmessungen d ₁ [in] |  [oz] | Art.-Nr. |
|---|---------------------------------------|---|------------|
| Montagewerkzeug | | | |
|  | 7/16 | 1,749 | 22150.0831 |

Compliance

RoHS-konform

Konform gemäß Richtlinie 2011/65/EU und Richtlinie 2015/863.

Enthält keine SVHC-Stoffe

Keine SVHC Substanzen mit mehr als 0,1% w/w enthalten – SVHC Liste Stand 23.01.2024.

Enthält keine Proposition 65 Stoffe

Keine Stoffe der Proposition 65 enthalten.

<https://www.P65Warnings.ca.gov/>

Frei von Konfliktmineralien

Dieses Produkt enthält keine als "Konfliktmineralien" bezeichneten Stoffe wie Tantal, Zinn, Gold oder Wolfram aus der demokratischen Republik Kongo oder angrenzender Länder.