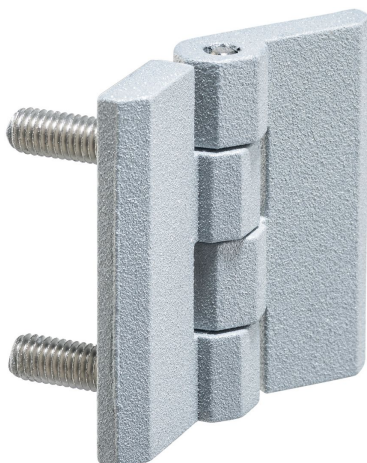


## Scharniere • mit Anschraubgewinde

25160.0155



### Produktbeschreibung

Diese Scharniere zeichnen sich durch die kompakte, stabile Bauweise und die integrierten Anschraubgewinde aus.

### Werkstoff

#### Gewindestift

- Rostfreier Stahl

#### Grundkörper

- Zink-Druckguss, kunststoffbeschichtet, silber ähnlich RAL 9006, strukturmatt

#### Achse

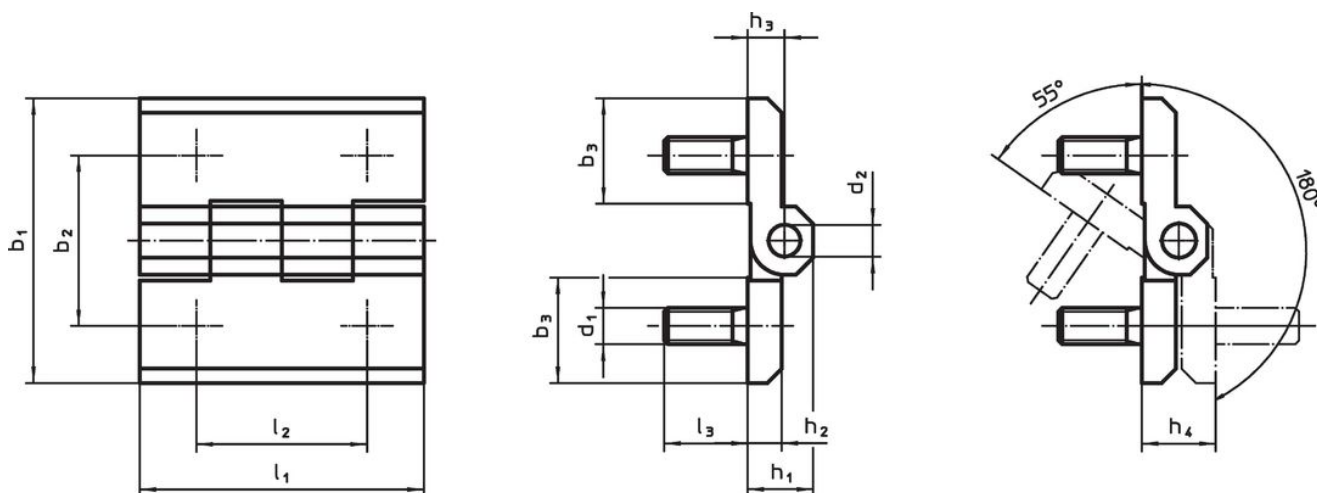
- Rostfreier Stahl

### Weiterführende Informationen

#### Weitere Produkte

- Distanzplatten, für Scharniere

### Maßzeichnung



### Bestellinformationen

Abmessungen													[g]	Art.-Nr.
b <sub>1</sub>	b <sub>2</sub>	b <sub>3</sub>	d <sub>1</sub>	d <sub>2</sub>	h <sub>1</sub>	h <sub>2</sub>	h <sub>3</sub>	h <sub>4</sub> +0,5	l <sub>1</sub>	l <sub>2</sub>	l <sub>3</sub>			
[mm]														
Zink-Druckguss, silber														
50	30	18,5	M6	6	11,5	6	6,5	13	50	30	12	103	25160.0155	

### Compliance

#### RoHS-konform

Konform gemäß Richtlinie 2011/65/EU und Richtlinie 2015/863.

#### Enthält keine SVHC-Stoffe

Keine SVHC Substanzen mit mehr als 0,1% w/w enthalten – SVHC Liste Stand 27.06.2024.

#### Enthält keine Proposition 65 Stoffe

Keine Stoffe der Proposition 65 enthalten.  
<https://www.P65Warnings.ca.gov/>

#### Frei von Konfliktmineralien

Dieses Produkt enthält keine als "Konfliktmineralien" bezeichneten Stoffe wie Tantal, Zinn, Gold oder Wolfram aus der demokratischen Republik Kongo oder angrenzender Länder.