

Boutons moletés à limiteur de couple

24710.0032



Description produit

Les boutons moletés à limiteur de couple sont utilisés dans toutes les situations exigeant une limitation de la force manuelle exercée.

Le bouton moleté à limiteur de couple intégré permet de limiter le couple défini lors du serrage. Lorsque le couple est atteint, le bouton se débraye. Lors du desserrage, le couple intégral est transmis.

Ces boutons allient la praticité d'une clé à cliquet au design moderne et ergonomique d'un écrou moleté ou d'une vis moletée.

Matières

Couvercle

- thermoplastique PA, gris clair RAL 7035

Limiteur de couple

- acier trempé

Poignée

- aluminium, anodisé noir

Partie interne

- acier bruni

Vis

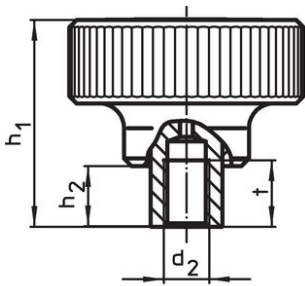
- acier bruni

Plus d'informations

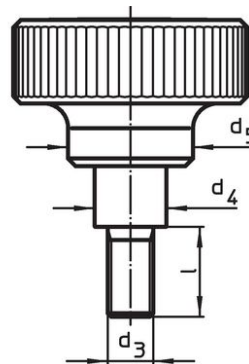
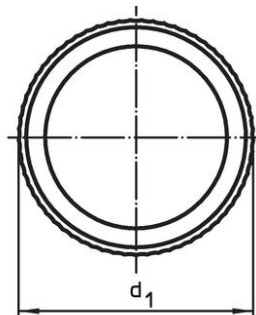
Autres produits

- Boutons à trois bras à limiteur de couple

Plan



croquis 1



croquis 2



Informations détaillées

| Dimensions | | | | | | | max. [°C] | Couple de serrage +/- 10% max. [Nm] | [g] | Référence article |
|----------------------------|----------------|----------------|----------------|----------------|----------------|----|--------------|--|-----|----------------------|
| d ₁ | d ₂ | d ₄ | d ₅ | h ₁ | h ₂ | t | | | | |
| avec taraudage – croquis 1 | | | | | | | | | | |
| 42 | M8 | 13,5 | 27 | 43,5 | 11,5 | 11 | 100 | 2 | 112 | 24710.0032 |

Conformité

Conforme à la directive RoHS

Contient du plomb – Conforme selon les exceptions 6a / 6b / 6c.

Contient des substances SVHC >0,1 % m/m

Contient du plomb – Liste SVHC [REACH] au 27.06.2024.

Contient des substances de la Proposition 65



En cas d'exposition, le plomb peut être cancérigène et reprotoxique.

<https://www.P65Warnings.ca.gov/>

Ne contient pas de minerais de la guerre

Ce produit ne contient pas de substances classées comme "minerais de la guerre" telles que le tantale, l'étain, l'or ou le wolfram provenant de République démocratique du Congo ou de pays frontaliers.