

Sterngriffe • DIN 6336 Leichtmetall

24660.0740



Produktbeschreibung

Diese Sterngriffe sind nach DIN 6336 gefertigt.

Werkstoff

Griff

- Leichtmetall Al, poliert

Maßzeichnung

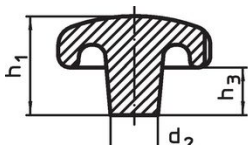


Bild 1

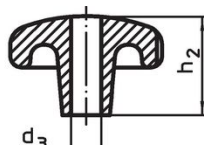


Bild 2

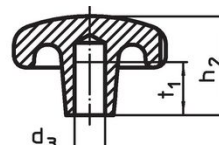


Bild 3

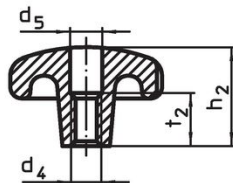
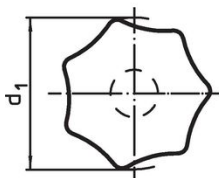


Bild 4

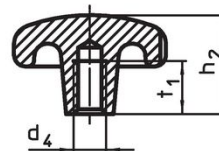


Bild 5

Bestellinformationen

Abmessungen							[g]	Art.-Nr.
d ₁	d ₂	d ₄	d ₅	h ₂	t ₂	[mm]		
mit Gewinde, aufgebohrt, Form D – Bild 4, poliert								
40	14	M8	8,4	25	13		32	24660.0740

Compliance

RoHS-konform

Enthält Blei – Konform gemäß den Ausnahmen 6a / 6b / 6c.

Enthält SVHC-Stoffe >0,1% w/w

Enthält Blei – SVHC Liste [REACH] Stand 27.06.2024.

Enthält Proposition 65 Stoffe



Blei kann bei Exposition zu Krebs und Fortpflanzungsschäden führen.

<https://www.P65Warnings.ca.gov/>

Frei von Konfliktmineralien

Dieses Produkt enthält keine als "Konfliktmineralien" bezeichneten Stoffe wie Tantal, Zinn, Gold oder Wolfram aus der demokratischen Republik Kongo oder angrenzender Länder.