

Kreuzgriffe • DIN 6335 Leichtmetall
24630.0750



Produktbeschreibung

Diese Kreuzgriffe sind nach DIN 6335 gefertigt.

Werkstoff

Griff

- Leichtmetall Al, poliert

Maßzeichnung

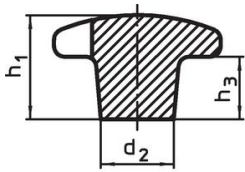


Bild 1

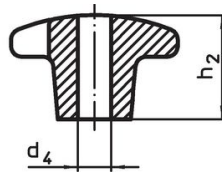


Bild 2

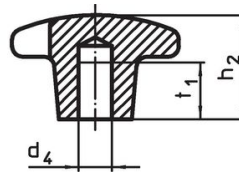


Bild 3

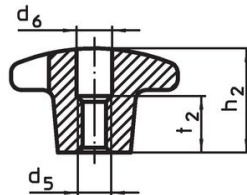
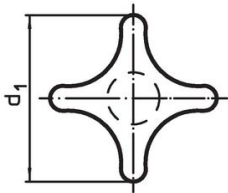


Bild 4

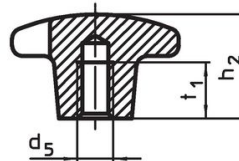
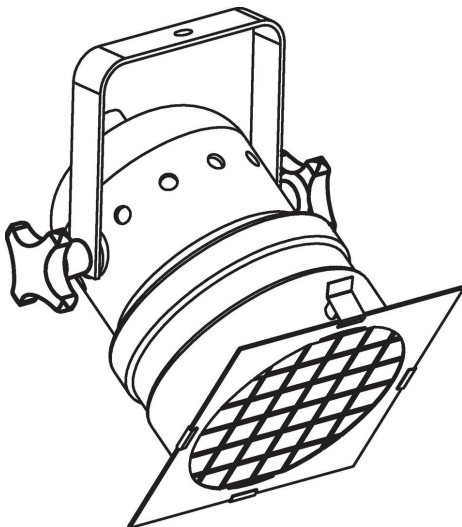


Bild 5

Bestellinformationen

| Abmessungen | | | | | | | [g] | Art.-Nr. |
|---|----------------|----------------|----------------|----------------|----------------|----|------------|----------|
| d ₁ | d ₂ | d ₅ | d ₆ | h ₂ | t ₂ | | | |
| mit Gewinde, aufgebohrt, Form D – Bild 4, poliert | | | | | | | | |
| 50 | 18 | M10 | 10,5 | 32 | 16 | 44 | 24630.0750 | |

Anwendungsbeispiel



Compliance

RoHS-konform

Enthält Blei – Konform gemäß den Ausnahmen 6a / 6b / 6c.

Enthält SVHC-Stoffe >0,1% w/w

Enthält Blei – SVHC Liste [REACH] Stand 27.06.2024.

Enthält Proposition 65 Stoffe



Blei kann bei Exposition zu Krebs und Fortpflanzungsschäden führen.

<https://www.P65Warnings.ca.gov/>

Frei von Konfliktmineralien

Dieses Produkt enthält keine als "Konfliktmineralien" bezeichneten Stoffe wie Tantal, Zinn, Gold oder Wolfram aus der demokratischen Republik Kongo oder angrenzender Länder.