

**Kreuzgriffe • DIN 6335 Leichtmetall**  
24630.0480



**Produktbeschreibung**

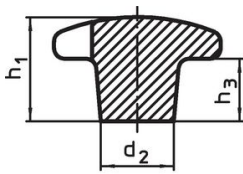
Diese Kreuzgriffe sind nach DIN 6335 gefertigt.

**Werkstoff**

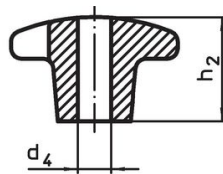
**Griff**

- Leichtmetall Al, unpoliert

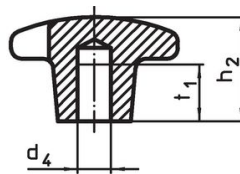
**Maßzeichnung**



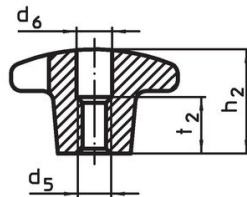
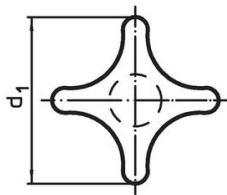
**Bild 1**



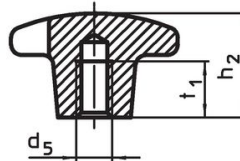
**Bild 2**



**Bild 3**



**Bild 4**

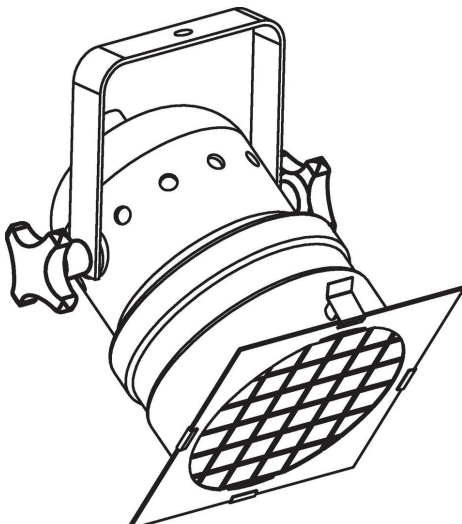


**Bild 5**

**Bestellinformationen**

d <sub>1</sub>	d <sub>2</sub>	Abmessungen			[g]	Art.-Nr.
		d <sub>5</sub> [mm]	h <sub>2</sub>	t <sub>1</sub>		
mit Gewindesackloch, Form E – Bild 5, unpoliert						
80	25	M16	50	28	142	24630.0480

**Anwendungsbeispiel**



## Compliance

### RoHS-konform

Enthält Blei – Konform gemäß den Ausnahmen 6a / 6b / 6c.

### Enthält SVHC-Stoffe >0,1% w/w

Enthält Blei – SVHC Liste [REACH] Stand 27.06.2024.

### Enthält Proposition 65 Stoffe



Blei kann bei Exposition zu Krebs und Fortpflanzungsschäden führen.

<https://www.P65Warnings.ca.gov/>

### Frei von Konfliktmineralien

Dieses Produkt enthält keine als "Konfliktmineralien" bezeichneten Stoffe wie Tantal, Zinn, Gold oder Wolfram aus der demokratischen Republik Kongo oder angrenzender Länder.