

**Kreuzgriffe • DIN 6335 Leichtmetall**  
24630.0463



**Produktbeschreibung**

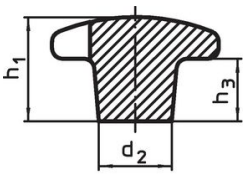
Diese Kreuzgriffe sind nach DIN 6335 gefertigt.

**Werkstoff**

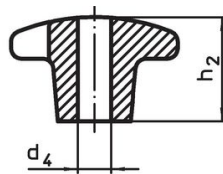
**Griff**

- Leichtmetall Al, unpoliert

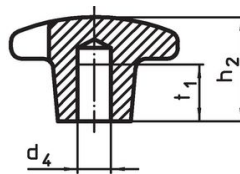
**Maßzeichnung**



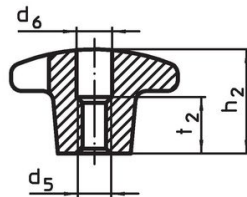
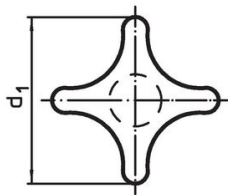
**Bild 1**



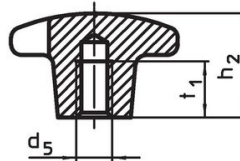
**Bild 2**



**Bild 3**



**Bild 4**

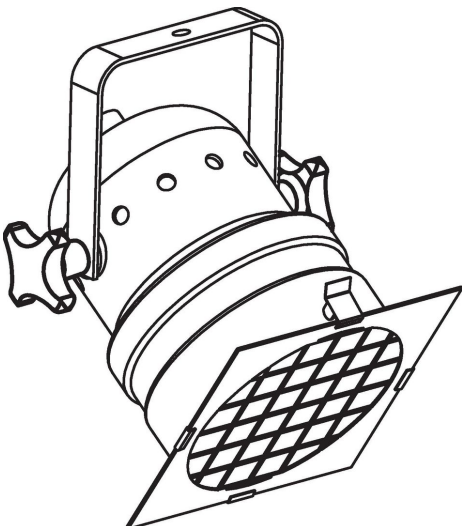


**Bild 5**

**Bestellinformationen**

d <sub>1</sub>	d <sub>2</sub>	Abmessungen			t <sub>1</sub>	[g]	Art.-Nr.
		d <sub>5</sub>	h <sub>2</sub>	[mm]			
mit Gewindesackloch, Form E – Bild 5, unpoliert							
63	20	M12	40	22	74	24630.0463	

**Anwendungsbeispiel**



## Compliance

### RoHS-konform

Konform gemäß Richtlinie 2011/65/EU und Richtlinie 2015/863.

### Enthält keine SVHC-Stoffe

Keine SVHC Substanzen mit mehr als 0,1% w/w enthalten – SVHC Liste Stand 23.01.2024.

### Enthält keine Proposition 65 Stoffe

Keine Stoffe der Proposition 65 enthalten.

<https://www.P65Warnings.ca.gov/>

### Frei von Konfliktmineralien

Dieses Produkt enthält keine als "Konfliktmineralien" bezeichneten Stoffe wie Tantal, Zinn, Gold oder Wolfram aus der demokratischen Republik Kongo oder angrenzender Länder.