

Kreuzgriffe • DIN 6335 Grauguss, kunststoffbeschichtet
24620.0580



Produktbeschreibung

Diese Kreuzgriffe sind nach DIN 6335 gefertigt.

Werkstoff

Griff

- Grauguss GG 20, kunststoffbeschichtet, ähnlich RAL 2004 orange

Maßzeichnung

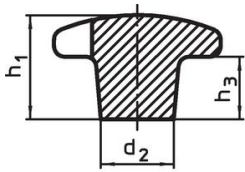


Bild 1

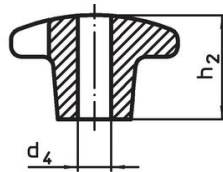


Bild 2

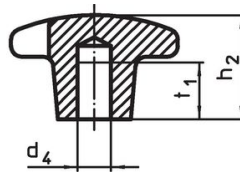


Bild 3

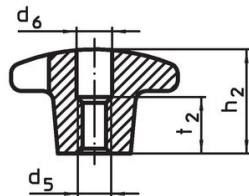
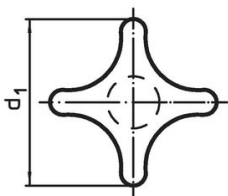


Bild 4

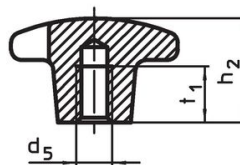
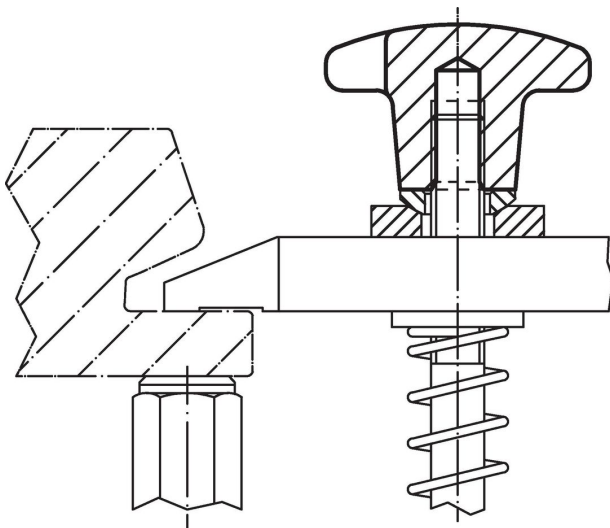


Bild 5

Bestellinformationen

d ₁	d ₂	Abmessungen			[g]	Art.-Nr.
		d ₄ H7 [mm]	h ₂	t ₁		
mit glattem Sackloch, Form C – Bild 3, orange						
80	25	16	50	28	353	24620.0580

Anwendungsbeispiel



Compliance

RoHS-konform

Konform gemäß Richtlinie 2011/65/EU und Richtlinie 2015/863.

Enthält keine SVHC-Stoffe

Keine SVHC Substanzen mit mehr als 0,1% w/w enthalten – SVHC Liste Stand 27.06.2024.

Enthält keine Proposition 65 Stoffe

Keine Stoffe der Proposition 65 enthalten.

<https://www.P65Warnings.ca.gov/>

Frei von Konfliktmineralien

Dieses Produkt enthält keine als "Konfliktmineralien" bezeichneten Stoffe wie Tantal, Zinn, Gold oder Wolfram aus der demokratischen Republik Kongo oder angrenzender Länder.