

Pomelli a croce • DIN 6335 in ghisa grigia

24620.0080



Descrizione prodotto

Queste impugnature sono fabbricate in accordo con la DIN 6335.
Burattati o sabbati.

Materiale

Impugnatura

- Ghisa grigia GG 20, lucida

Maggiori informazioni

Note

E' possibile approntare versioni con fori diversi o con finiture particolari.

Disegno

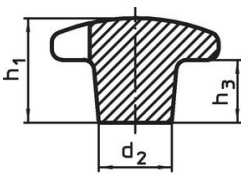


fig. 1

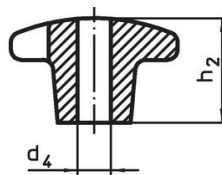


fig. 2

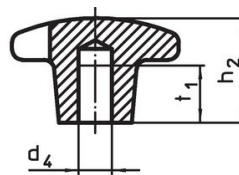


fig. 3

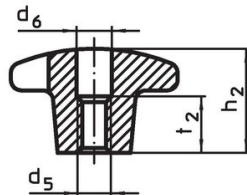
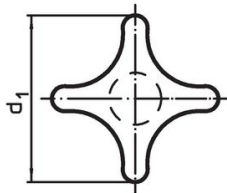


fig. 4

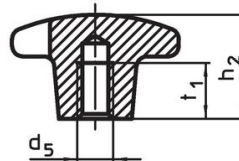


fig. 5

Caratteristiche

Dimensioni				[g]	Codice
d ₁	d ₂	h ₁	h ₃		
Non lavorato, forma A – Fig. 1					
80	25	52	30	415	24620.0080

Conformità

Conforme alla normativa RoHS

Conforme alla Direttiva 2011/65/UE e alla Direttiva 2015/863.

Non contiene sostanze SVHC

Nessuna sostanza SVHC con più dello 0,1% p/p contenuto - elenco SVHC [REACH] aggiornato al 23.01.2024.

Non contiene sostanze della Proposition 65

Nessuna sostanza contemplata nella Proposition 65

<https://www.P65Warnings.ca.gov/>

Privo di minerali di conflitto

Questo prodotto non contiene sostanze designate come "minerali da conflitto" come tantalio, stagno, oro o tungsteno della Repubblica Democratica del Congo o dei paesi limitrofi.