

Pomelli sferici • in metallo come DIN 319

24561.0032



Descrizione prodotto

Materiale

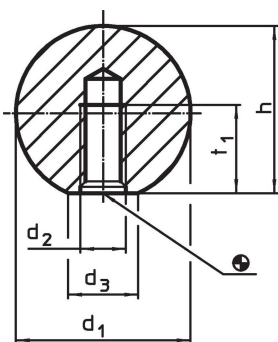
- Acciaio, lucido

Maggiori informazioni

Note

Aggiunta dei pomelli sferici DIN 319 in metallo.

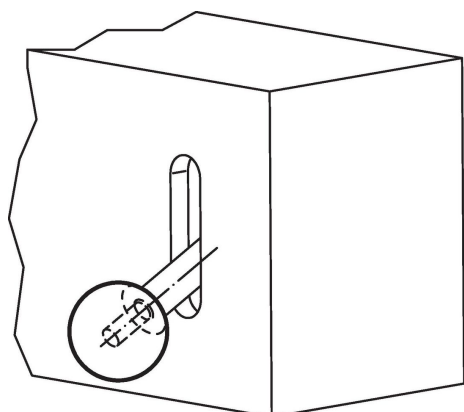
Disegno



Caratteristiche

d ₁	d ₂	Dimensioni		t ₁ min.	[g]	Codice
		d ₃ ~ [mm]	h ~			
Acciaio						
32	M8	18	29	14,5	116	24561.0032

Esempio di applicazione



Conformità

Conforme alla normativa RoHS

Contiene piombo - conforme alle eccezioni 6a / 6b / 6c.

Contiene sostanze SVHC >0,1% p/p

Contiene piombo - elenco SVHC [REACH] aggiornato al 27.06.2024.

Contiene sostanze della Proposition 65



L'esposizione al piombo può causare cancro e danni riproduttivi
<https://www.P65Warnings.ca.gov/>

Privo di minerali di conflitto

Questo prodotto non contiene sostanze designate come "minerali da conflitto" come tantalio, stagno, oro o tungsteno della Repubblica Democratica del Congo o dei paesi limitrofi.