

Rohrgriffe • Frontmontage

24321.0115



Produktbeschreibung

Rohrgriffe finden beispielsweise Anwendung an Maschinentüren. Diese Rohrgriffe aus Aluminium zeichnen sich durch die ergonomische und robuste Bauweise sowie dem modernen Design aus. Diese Ausführung ist mit abgewinkelten Griffschenkeln (Winkelschenkelgriffe) versehen.

Werkstoff

Griff

- Aluminium, eloxiert

Griffschenkel

- Zink-Druckguss, kunststoffbeschichtet, silber ähnlich RAL 9006, strukturmatt

Deckel

- Kunststoff, hellgrau

Abdeckkappe

- Kunststoff, hellgrau

Montage

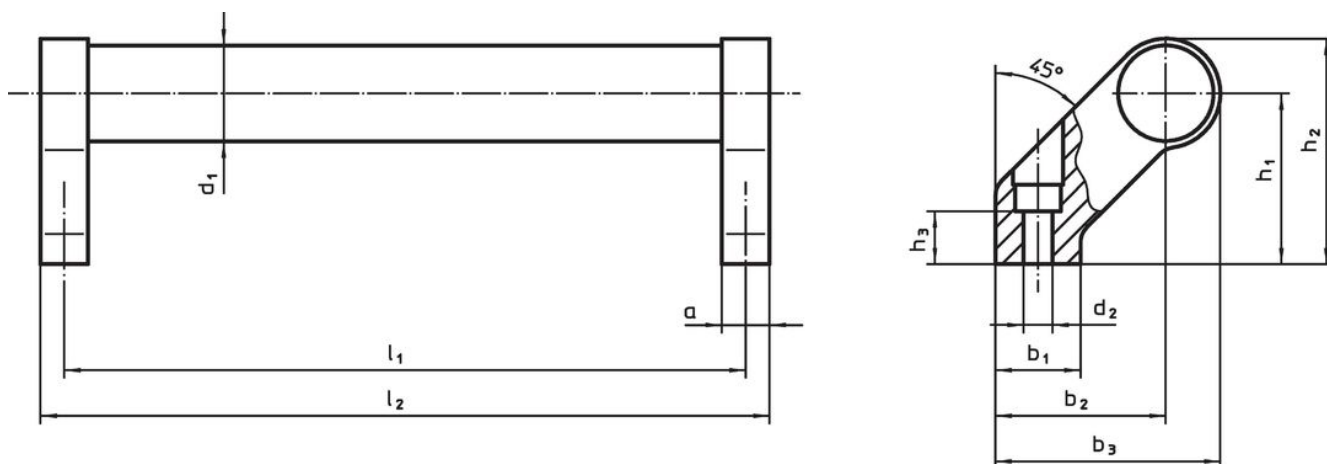
Die Griffe können mit Zylinderschrauben von vorne (Bedienungsseite) an das Bauteil montiert werden. Die Bohrung wird mit einer Abdeckkappe aus Kunststoff verschlossen.

Weiterführende Informationen

Hinweise

Sonderausführung auf Anfrage.

Maßzeichnung



Bestellinformationen

| Abmessungen | | | | | | | | | | | [g] | Art.-Nr. |
|----------------|-------------------------|----|----------------|----------------|----------------|----------------|----------------|----------------|------------------------|----------------|-----|------------|
| d ₁ | l ₁ ±0,25 | a | b ₁ | b ₂ | b ₃ | d ₂ | h ₁ | h ₂ | h ₃ min. | l ₂ | | |
| [mm] | | | | | | | | | | | | |
| silber | | | | | | | | | | | | |
| 28 | 350 | 14 | 25 | 50 | 66 | 6,5 | 50 | 66 | 17 | 364 | 493 | 24321.0115 |

Compliance

RoHS-konform

Enthält Blei – Konform gemäß den Ausnahmen 6a / 6b / 6c.

Enthält SVHC-Stoffe >0,1% w/w

Enthält Blei – SVHC Liste [REACH] Stand 27.06.2024.

Enthält Proposition 65 Stoffe



Blei kann bei Exposition zu Krebs und Fortpflanzungsschäden führen.

<https://www.P65Warnings.ca.gov/>

Frei von Konfliktmineralien

Dieses Produkt enthält keine als "Konfliktmineralien" bezeichneten Stoffe wie Tantal, Zinn, Gold oder Wolfram aus der demokratischen Republik Kongo oder angrenzender Länder.