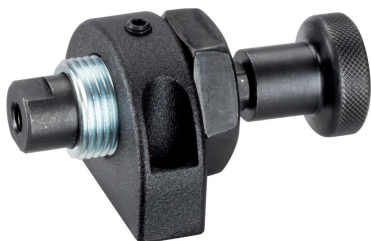


## Pistoncino a spinta • con perno, antirotazione

23230.0514



### Descrizione prodotto

Il pistoncino a spinta è adatto per un facile posizionamento di pezzi o di componenti prima del serraggio o dell'assemblaggio.  
La versione con foro filettato permette il montaggio di perni personalizzati per adattarsi al disegno ed alla geometria del pezzo.

### Materiale

#### Perno

- Acciaio cementato, brunito

#### Corpo

- Acciaio, zincato mediante zincatura

#### Vite di spinta

- Acciaio brunito, con punturale in ottone

#### Blocchetto di montaggio

- Zinco pressofuso, rivestito, nero

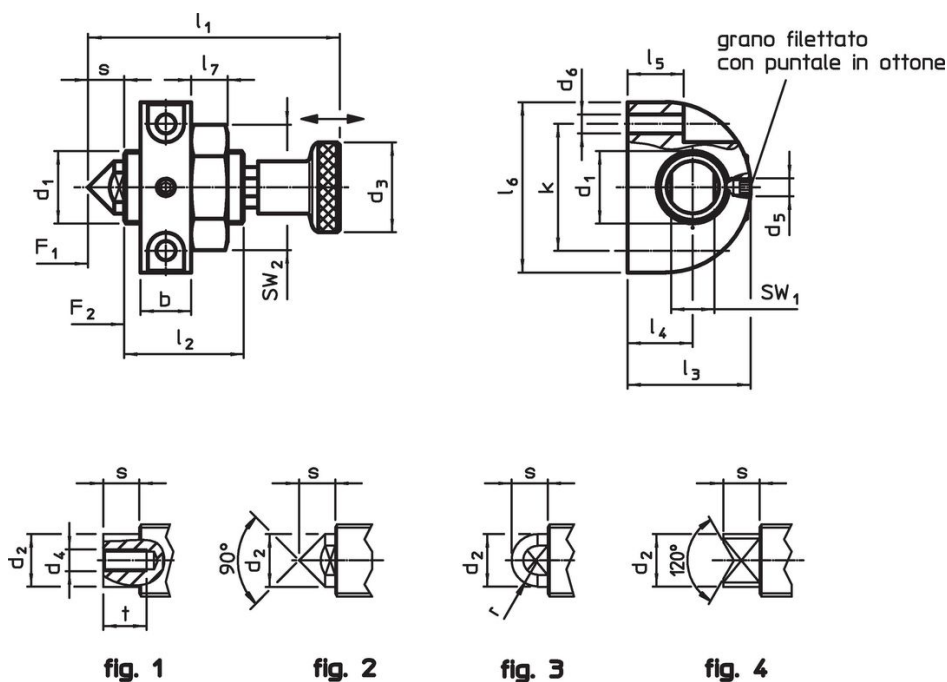
#### Pomello

- Acciaio, brunito

#### Dado

- Acciaio, brunito

### Disegno



### Caratteristiche

Dimensioni															Corsa	SW		Spinta <sup>1)</sup>		max.		Codice	
d <sub>1</sub>	d <sub>2</sub>	d <sub>3</sub>	d <sub>4</sub>	d <sub>5</sub>	d <sub>6</sub>	l <sub>1</sub>	l <sub>2</sub>	l <sub>3</sub>	l <sub>4</sub>	l <sub>5</sub>	l <sub>6</sub>	l <sub>7</sub>	t	b	k	s	SW <sub>1</sub>	SW <sub>2</sub>	F <sub>1</sub>	F <sub>2</sub>	[°C]	[g]	
[mm]															[mm]	[mm]		[N]					
con foro filettato – Fig. 1																							
M20 x 1,5	14,5	25	M6	M5	5,3	69,5	33	34	18	15,5	47	10	12	14	35	10	12	30	40	130	100	213	23230.0514

<sup>1)</sup> Valori medi statistici

## Esempio di applicazione



## Conformità

### Conforme alla normativa RoHS

Contiene piombo - conforme alle eccezioni 6a / 6b / 6c.

### Contiene sostanze SVHC >0,1% p/p

Contiene piombo - elenco SVHC [REACH] aggiornato al 23.01.2024.

### Contiene sostanze della Proposition 65



L'esposizione al piombo può causare cancro e danni riproduttivi  
<https://www.P65Warnings.ca.gov/>

### Privo di minerali di conflitto

Questo prodotto non contiene sostanze designate come "minerali da conflitto" come tantalio, stagno, oro o tungsteno della Repubblica Democratica del Congo o dei paesi limitrofi.