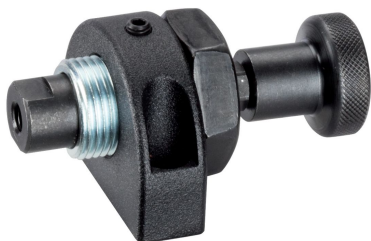


## Éléments de pression • avec embout, anti-rotation

23230.0510



### Description produit

L'élément avec ressort est utilisé pour un positionnement simple et sûr des pièces à usiner avant l'opération de serrage.

Le modèle avec taraudage peut, en ajoutant un élément, s'adapter à tous types de pièces.

### Matières

#### Embout

- acier cémenté, bruni

#### Corps

- acier, zingué par galvanisation

#### Goujon fileté

- acier bruni, avec embout laiton

#### Pièce de retenue

- zamac, revêtu de plastique, noir

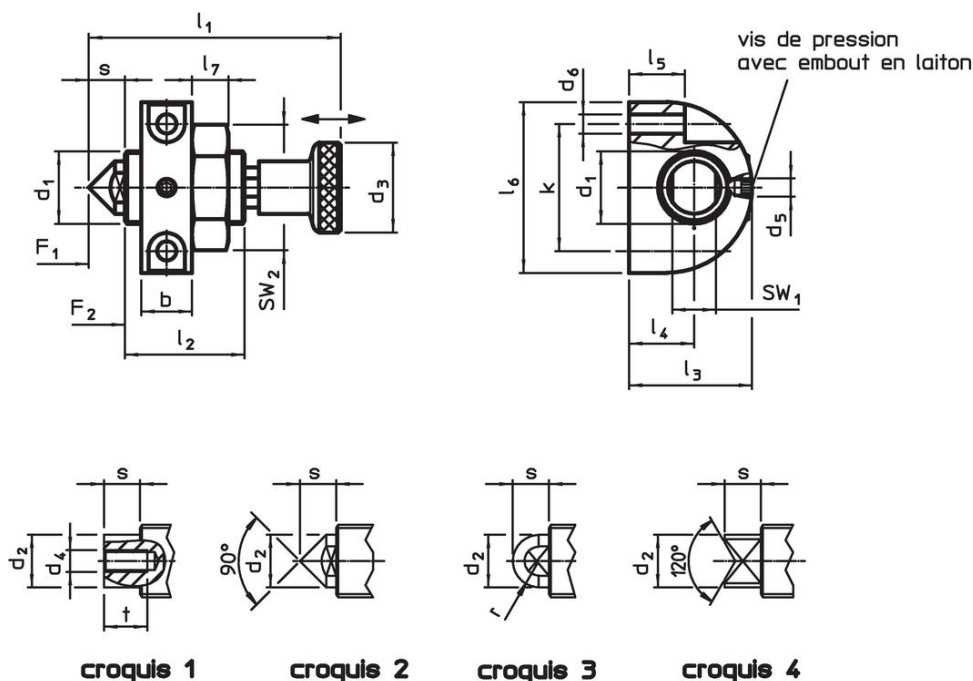
#### Bouton

- acier bruni

#### Contre-écrou

- acier bruni

### Plan



### Informations détaillées

Dimensions														Course	SW		Pression <sup>1)</sup>		🌡️	📦	Référence article		
d <sub>1</sub>	d <sub>2</sub>	d <sub>3</sub>	d <sub>4</sub>	d <sub>5</sub>	d <sub>6</sub>	l <sub>1</sub>	l <sub>2</sub>	l <sub>3</sub>	l <sub>4</sub>	l <sub>5</sub>	l <sub>6</sub>	l <sub>7</sub>	t	b	k	s	SW <sub>1</sub>	SW <sub>2</sub>	F <sub>1</sub>	F <sub>2</sub>		max.	[g]
[mm]														[mm]	[mm]		[N]		[°C]				
avec taraudage – croquis 1																							
M12 x 1,5	9	21	M4	M4	4,3	46	19	26	14	11,5	35	6	8	12	25	6	8	19	16	35	100	85	23230.0510

<sup>1)</sup> valeur moyenne mesurée

### Exemple d'application



### Conformité

#### Conforme à la directive RoHS

Contient du plomb – Conforme selon les exceptions 6a / 6b / 6c.

#### Contient des substances SVHC >0,1 % m/m

Contient du plomb – Liste SVHC [REACH] au 23.01.2024.

#### Contient des substances de la Proposition 65



En cas d'exposition, le plomb peut être cancérigène et reprotoxique.  
<https://www.P65Warnings.ca.gov/>

#### Ne contient pas de minerais de la guerre

Ce produit ne contient pas de substances classées comme "minerais de la guerre" telles que le tantale, l'étain, l'or ou le wolfram provenant de République démocratique du Congo ou de pays frontaliers.