

## Abstützelemente • für Spanneisen

23200.0010



### Produktbeschreibung

Abstützelemente werden in Kombination mit Spanneisen eingesetzt.

#### Werkstoff

##### Rändelschraube

- Messing

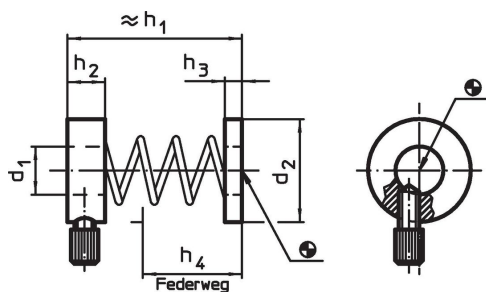
##### Ringe

- Aluminium, hochfest

##### Feder

- Rostfreier Stahl

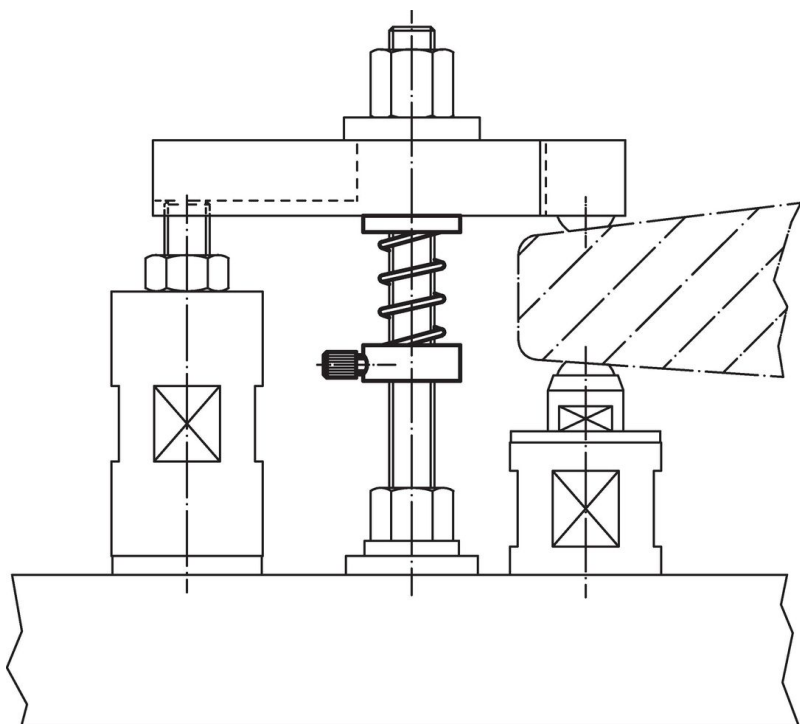
### Maßzeichnung



### Bestellinformationen

| d <sub>1</sub> | d <sub>2</sub> | Abmessungen            |                |                |                | für Schraube | [g] | Art.-Nr.   |
|----------------|----------------|------------------------|----------------|----------------|----------------|--------------|-----|------------|
|                |                | h <sub>1</sub><br>[mm] | h <sub>2</sub> | h <sub>3</sub> | h <sub>4</sub> |              |     |            |
| 8,5            | 24             | 35                     | 11             | 5              | 14             | M6, M8       | 24  | 23200.0010 |

## Anwendungsbeispiel



## Compliance

### Nicht RoHS-konform

Nicht konform gemäß Richtlinie 2011/65/EU und Richtlinie 2015/863.

### Enthält SVHC-Stoffe >0,1% w/w

Enthält Blei – SVHC Liste [REACH] Stand 23.01.2024.

### Enthält Proposition 65 Stoffe



Blei kann bei Exposition zu Krebs und Fortpflanzungsschäden führen.  
<https://www.P65Warnings.ca.gov/>

### Frei von Konfliktmineralien

Dieses Produkt enthält keine als "Konfliktmineralien" bezeichneten Stoffe wie Tantal, Zinn, Gold oder Wolfram aus der demokratischen Republik Kongo oder angrenzender Länder.