

## Druckschrauben • mit Messingbolzen

22760.0466



### Produktbeschreibung

Druckschrauben können zum schonenden Klemmen oder Andrücken von Gewindespindeln, Achsen, Wellen und oberflächenbehandelten Teilen eingesetzt werden.

### Werkstoff

#### Bolzen

- Messing

#### Schraube

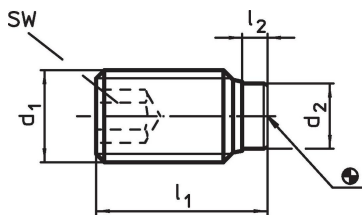
- Rostfreier Stahl 1.4305

### Weiterführende Informationen

#### Weitere Produkte

- Druckschrauben, mit Kunststoffbolzen

### Maßzeichnung



### Bestellinformationen

| Abmessungen             |                |                |                | SW   | max. [°C] | [g] | Art.-Nr.   |
|-------------------------|----------------|----------------|----------------|------|-----------|-----|------------|
| d <sub>1</sub>          | l <sub>1</sub> | l <sub>2</sub> | d <sub>2</sub> | [mm] | [°C]      | [g] |            |
| <b>Rostfreier Stahl</b> |                |                |                |      |           |     |            |
| M6                      | 26,5           | 1,9            | 4              | 3    | 250       | 4   | 22760.0466 |

### Anwendungsbeispiel



## Compliance

### RoHS-konform

Enthält Blei – Konform gemäß den Ausnahmen 6a / 6b / 6c.

### Enthält SVHC-Stoffe >0,1% w/w

Enthält Blei – SVHC Liste [REACH] Stand 23.01.2024.

### Enthält Proposition 65 Stoffe



Blei kann bei Exposition zu Krebs und Fortpflanzungsschäden führen.

<https://www.P65Warnings.ca.gov/>

### Frei von Konfliktmineralien

Dieses Produkt enthält keine als "Konfliktmineralien" bezeichneten Stoffe wie Tantal, Zinn, Gold oder Wolfram aus der demokratischen Republik Kongo oder angrenzender Länder.