

Druckschrauben • mit Kunststoffbolzen

22760.0242



Produktbeschreibung

Druckschrauben können zum schonenden Klemmen oder Andrücken von Gewindespindeln, Achsen, Wellen und oberflächenbehandelten Teilen eingesetzt werden.

Werkstoff

Bolzen

- Thermoplast POM, weiß

Schraube

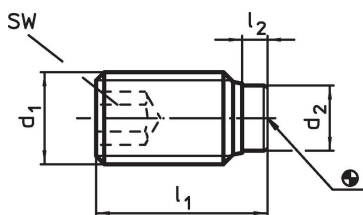
- Stahl, brüniert

Weiterführende Informationen

Weitere Produkte

- Druckschrauben, mit Messingbolzen

Maßzeichnung



Bestellinformationen

Abmessungen				SW	min. max.		g	Art.-Nr.
d ₁	l ₁	l ₂	d ₂	[mm]	[°C]		[g]	
[mm]								
M4	7	1	2	1,5	-30	80	0,3	22760.0242

Compliance

RoHS-konform

Enthält Blei – Konform gemäß den Ausnahmen 6a / 6b / 6c.

Enthält SVHC-Stoffe >0,1% w/w

Enthält Blei – SVHC Liste [REACH] Stand 23.01.2024.

Enthält Proposition 65 Stoffe



Blei kann bei Exposition zu Krebs und Fortpflanzungsschäden führen.

<https://www.P65Warnings.ca.gov/>

Frei von Konfliktmineralien

Dieses Produkt enthält keine als "Konfliktmineralien" bezeichneten Stoffe wie Tantal, Zinn, Gold oder Wolfram aus der demokratischen Republik Kongo oder angrenzender Länder.