

Pendelauflagen • mit Hartmetallkugel, geriffelt und selbsttätiger Rückstellung

22731.0378



Produktbeschreibung

Besonders geeignet für Gussteile (harte Gusshaut). Als Auflage, Druckstück und für den Einbau in Spannelemente.

Durch die Rückstellung in die Parallelposition bekommt der Auflagepunkt eine definierte Ausgangslage. Es wird somit verhindert, dass beim Einlegen des Werkstücks die Kugel in einer schrägen Position verklemt.

Werkstoff

Federelement

- Thermoplast PUR

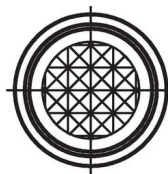
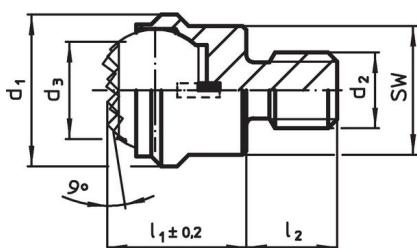
Kugel

- Hartmetall, geriffelt, vernickelt

Körper

- Vergütungsstahl, vergütet, phosphatiert

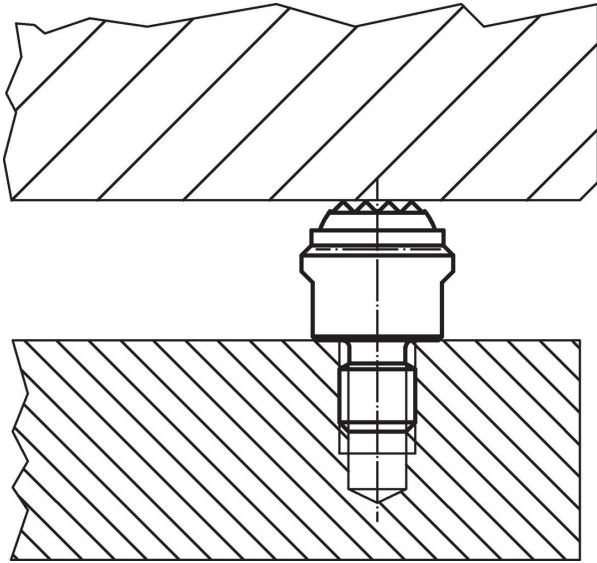
Maßzeichnung



Bestellinformationen

d ₁	d ₂	Abmessungen			Kugeldurchmesser	SW	Belastbarkeit bei statischer Belastung max.	Anzugsmoment max.	g	Art.-Nr.
		d ₃	l ₁ ±0,2	l ₂ -0,5						
mit Außengewinde, Kugel abgeflacht, Auflagefläche geriffelt, Vergütungsstahl										
20	M8	13,2	18	10	16	17	25	25	48	22731.0378

Anwendungsbeispiel



Compliance

RoHS-konform

Konform gemäß Richtlinie 2011/65/EU und Richtlinie 2015/863.

Enthält keine SVHC-Stoffe

Keine SVHC Substanzen mit mehr als 0,1% w/w enthalten – SVHC Liste Stand 23.01.2024.

Enthält keine Proposition 65 Stoffe

Keine Stoffe der Proposition 65 enthalten.

<https://www.P65Warnings.ca.gov/>

Frei von Konfliktmineralien

Dieses Produkt enthält keine als "Konfliktmineralien" bezeichneten Stoffe wie Tantal, Zinn, Gold oder Wolfram aus der demokratischen Republik Kongo oder angrenzender Länder.