

Pendelauflagen

22730.0418



Produktbeschreibung

Pendelauflagen werden als Anschlag, Auflage, Druckstück verwendet und sind für den Einbau in Spannelemente geeignet.

Werkstoff

- Kugel**
- Kugellagerstahl, gehärtet, blank
- Körper**
- Vergütungsstahl, vergütet, phosphatiert

Weiterführende Informationen

Hinweise

Kugel gegen Verdrehen gesichert.
Belastbarkeitswerte gelten auch für die Ausführung aus rostfreiem Stahl.

Maßzeichnung

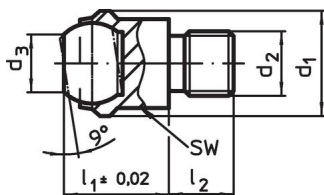


Bild 1

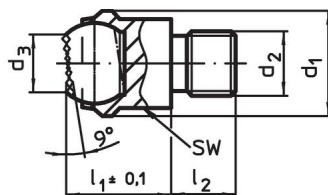


Bild 2

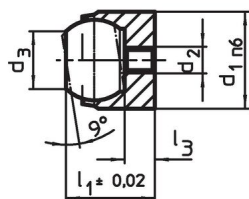


Bild 3

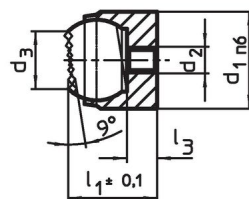


Bild 4

Bestellinformationen

Abmessungen					Kugeldurchmesser	Aufnahmebohrung		Belastbarkeit bei statischer Belastung ¹⁾ max. [kN]	Anzugsmoment max. [Nm]	[g]	Art.-Nr.
d ₁ n6	d ₂	d ₃	l ₁	l ₃ max.		Ø H7	Tiefe min.				
[mm]					[mm]						
für Passungsaufnahme, Kugel abgeflacht, Auflagefläche plan – Bild 3, Vergütungsstahl											
18	M4	10,5	17	4	16	18	8	25	2,9	29	22730.0418

¹⁾ Gilt nur, wenn die Mindest-Bohrungstiefe eingehalten wird.

Anwendungsbeispiel



Compliance

RoHS-konform

Konform gemäß Richtlinie 2011/65/EU und Richtlinie 2015/863.

Enthält keine SVHC-Stoffe

Keine SVHC Substanzen mit mehr als 0,1% w/w enthalten – SVHC Liste Stand 27.06.2024.

Enthält keine Proposition 65 Stoffe

Keine Stoffe der Proposition 65 enthalten.

<https://www.P65Warnings.ca.gov/>

Frei von Konfliktmineralien

Dieses Produkt enthält keine als "Konfliktmineralien" bezeichneten Stoffe wie Tantal, Zinn, Gold oder Wolfram aus der demokratischen Republik Kongo oder angrenzender Länder.