

Pendelauflagen

22730.0360



Produktbeschreibung

Pendelauflagen werden als Anschlag, Auflage, Druckstück verwendet und sind für den Einbau in Spannelemente geeignet.

Werkstoff

- Kugel**
- Kugellagerstahl, gehärtet, blank
- Körper**
- Vergütungsstahl, vergütet, phosphatiert

Weiterführende Informationen

Hinweise

Kugel gegen Verdrehen gesichert.
Belastbarkeitswerte gelten auch für die Ausführung aus rostfreiem Stahl.

Maßzeichnung

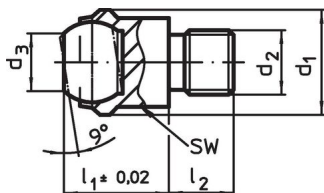


Bild 1

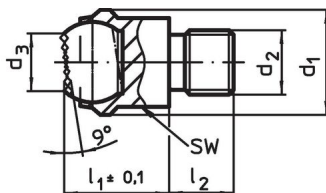


Bild 2

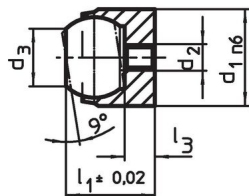


Bild 3

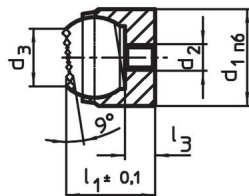


Bild 4

Bestellinformationen

d ₁	d ₂	Abmessungen			Kugeldurchmesser	SW	Belastbarkeit bei statischer Belastung max.	Anzugsmoment max.	g	Art.-Nr.
		d ₃	l ₁	l ₂						
mit Außengewinde, Kugel abgeflacht, Auflagefläche geriffelt – Bild 2, Vergütungsstahl										
50	M24	34,5	35	24	40	41	165	698	513	22730.0360

Anwendungsbeispiel



Compliance

RoHS-konform

Konform gemäß Richtlinie 2011/65/EU und Richtlinie 2015/863.

Enthält keine SVHC-Stoffe

Keine SVHC Substanzen mit mehr als 0,1% w/w enthalten – SVHC Liste Stand 27.06.2024.

Enthält keine Proposition 65 Stoffe

Keine Stoffe der Proposition 65 enthalten.

<https://www.P65Warnings.ca.gov/>

Frei von Konfliktmineralien

Dieses Produkt enthält keine als "Konfliktmineralien" bezeichneten Stoffe wie Tantal, Zinn, Gold oder Wolfram aus der demokratischen Republik Kongo oder angrenzender Länder.