

Bolzen • mit Kunststoff-Auflagefläche

22691.0345



Produktbeschreibung

Bolzen mit Auflagefläche aus Kunststoff sind als schonende Auflagen, Anschläge und Druckstücke verwendbar. Hochwertige Oberflächen werden dadurch vor Beschädigungen geschützt.

Werkstoff

Einsatz

- Kunststoff (PEEK), blau

Grundkörper

- Rostfreier Stahl 1.4305

Weiterführende Informationen

Weitere Produkte

- Auflageelemente, mit Kunststoff-Auflagefläche, pendelnd
- Bolzen

Maßzeichnung

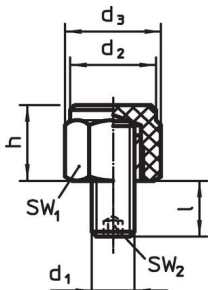


Bild 1

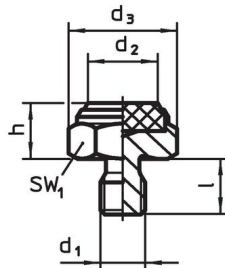


Bild 2

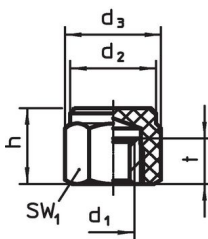


Bild 3

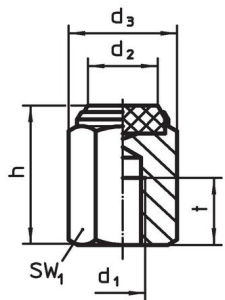


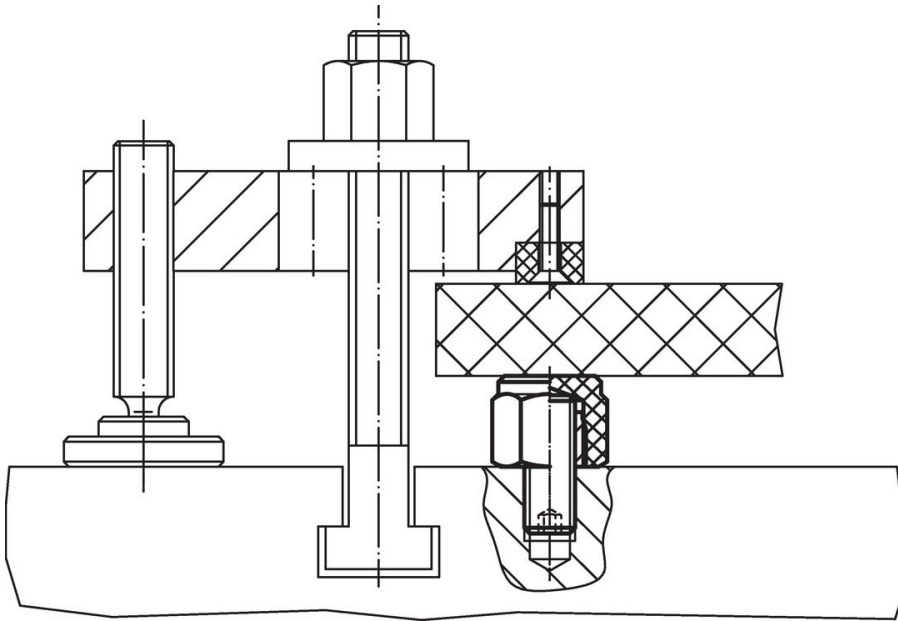
Bild 4

Bestellinformationen

Abmessungen					SW ₁	Belastbarkeit bei statischer Belastung max.	Anzugsmoment ¹⁾ max.	min. max.	[g]	Art.-Nr.
h	d ₁	d ₂	d ₃	t	[mm]	[kN]	[Nm]	[°C]		
±0,1		[mm]								
mit Innengewinde, Kunststoffeinsatz (PEEK), Auflagefläche plan – Bild 4										
30	M12	17,5	25,2	18	22	22,5	60	-60 250	68	22691.0345

¹⁾ Die Anzugsdrehmomente für Bolzen mit Innengewinde sind ausgelegt für Gewindestifte der Güte 8. Die Verschraubung muss über die gesamte Gewindelänge erfolgen.

Anwendungsbeispiel



Compliance

RoHS-konform

Konform gemäß Richtlinie 2011/65/EU und Richtlinie 2015/863.

Enthält keine SVHC-Stoffe

Keine SVHC Substanzen mit mehr als 0,1% w/w enthalten – SVHC Liste Stand 27.06.2024.

Enthält keine Proposition 65 Stoffe

Keine Stoffe der Proposition 65 enthalten.

<https://www.P65Warnings.ca.gov/>

Frei von Konfliktmineralien

Dieses Produkt enthält keine als "Konfliktmineralien" bezeichneten Stoffe wie Tantal, Zinn, Gold oder Wolfram aus der demokratischen Republik Kongo oder angrenzender Länder.