

## Bolzen • mit Kunststoff-Auflagefläche

22691.0324



### Produktbeschreibung

Bolzen mit Auflagefläche aus Kunststoff sind als schonende Auflagen, Anschläge und Druckstücke verwendbar. Hochwertige Oberflächen werden dadurch vor Beschädigungen geschützt.

### Werkstoff

#### Einsatz

- Kunststoff (PEEK), blau

#### Grundkörper

- Rostfreier Stahl 1.4305

### Weiterführende Informationen

#### Weitere Produkte

- Auflageelemente, mit Kunststoff-Auflagefläche, pendelnd
- Bolzen

### Maßzeichnung

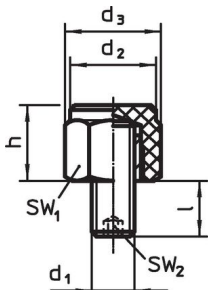


Bild 1

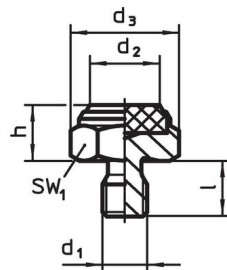


Bild 2

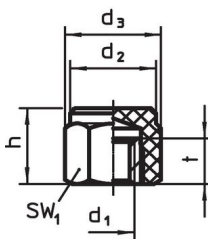


Bild 3

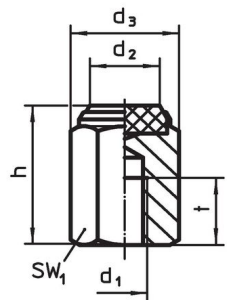


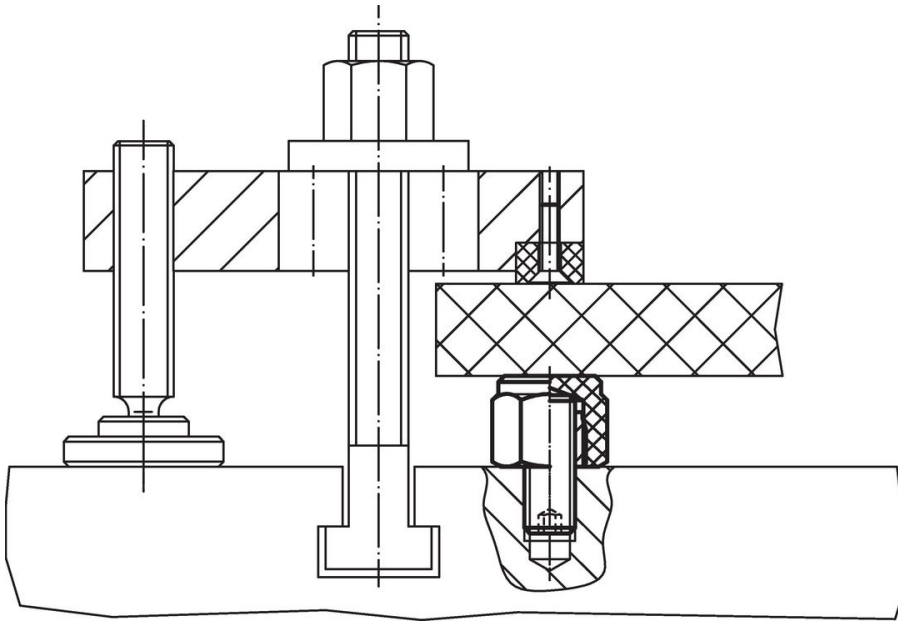
Bild 4

### Bestellinformationen

Abmessungen					SW <sub>1</sub>	Belastbarkeit bei statischer Belastung max.	Anzugs- moment <sup>1)</sup> max.	min.   max. [°C]	[g]	Art.-Nr.
h ±0,1	d <sub>1</sub>	d <sub>2</sub>	d <sub>3</sub>	t	[mm]					
mit Innengewinde, Kunststoffeinsatz (PEEK), Auflagefläche plan – Bild 4										
25	M8	12,5	19,4	12	17	11,5	18	-60   250	35	22691.0324

<sup>1)</sup> Die Anzugsdrehmomente für Bolzen mit Innengewinde sind ausgelegt für Gewindestifte der Güte 8. Die Verschraubung muss über die gesamte Gewindelänge erfolgen.

## Anwendungsbeispiel



## Compliance

### RoHS-konform

Konform gemäß Richtlinie 2011/65/EU und Richtlinie 2015/863.

### Enthält keine SVHC-Stoffe

Keine SVHC Substanzen mit mehr als 0,1% w/w enthalten – SVHC Liste Stand 27.06.2024.

### Enthält keine Proposition 65 Stoffe

Keine Stoffe der Proposition 65 enthalten.

<https://www.P65Warnings.ca.gov/>

### Frei von Konfliktmineralien

Dieses Produkt enthält keine als "Konfliktmineralien" bezeichneten Stoffe wie Tantal, Zinn, Gold oder Wolfram aus der demokratischen Republik Kongo oder angrenzender Länder.