

## Bolzen • mit Kunststoff-Auflagefläche

22691.0222



### Produktbeschreibung

Bolzen mit Auflagefläche aus Kunststoff sind als schonende Auflagen, Anschläge und Druckstücke verwendbar. Hochwertige Oberflächen werden dadurch vor Beschädigungen geschützt.

### Werkstoff

#### Einsatz

- Kunststoff (PEEK), blau

#### Grundkörper

- Kunststoff (PEEK), blau

### Weiterführende Informationen

#### Weitere Produkte

- Auflageelemente, mit Kunststoff-Auflagefläche, pendelnd
- Bolzen

### Maßzeichnung

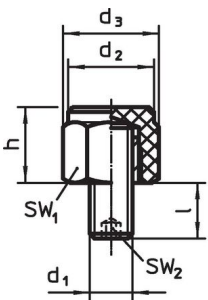


Bild 1

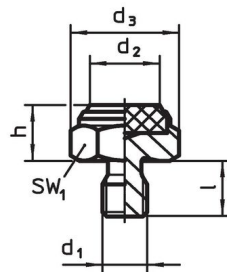


Bild 2

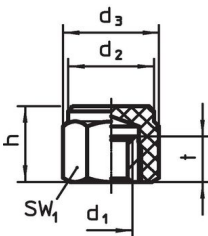


Bild 3

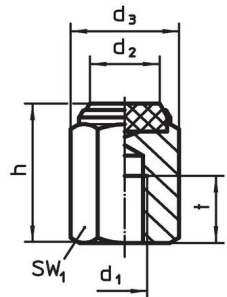
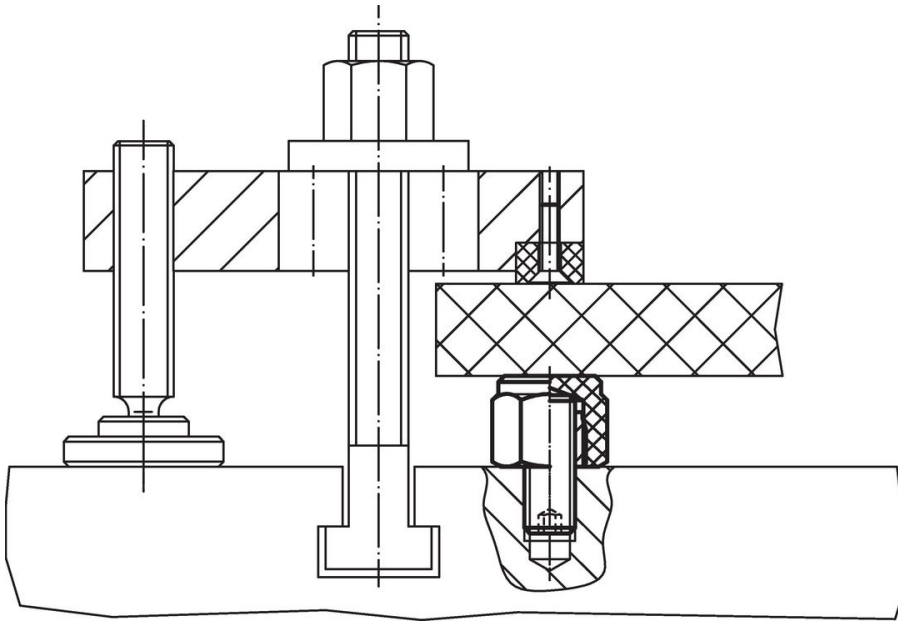


Bild 4

### Bestellinformationen

Abmessungen					SW <sub>1</sub>	Belastbarkeit bei statischer Belastung max.	Anzugsmoment max.	Temperatur		Gewicht	Art.-Nr.
h	d <sub>1</sub>	d <sub>2</sub>	d <sub>3</sub>	t				min.	max.		
±0,1	[mm]				[mm]	[kN]	[Nm]	[°C]		[g]	
mit Innengewinde, Grundkörper aus Kunststoff (PEEK), Auflagefläche plan – Bild 3											
15	M8	17	19	9	17	8,5	10	-60	250	6,4	22691.0222

## Anwendungsbeispiel



## Compliance

### RoHS-konform

Konform gemäß Richtlinie 2011/65/EU und Richtlinie 2015/863.

### Enthält keine SVHC-Stoffe

Keine SVHC Substanzen mit mehr als 0,1% w/w enthalten – SVHC Liste Stand 27.06.2024.

### Enthält keine Proposition 65 Stoffe

Keine Stoffe der Proposition 65 enthalten.

<https://www.P65Warnings.ca.gov/>

### Frei von Konfliktmineralien

Dieses Produkt enthält keine als "Konfliktmineralien" bezeichneten Stoffe wie Tantal, Zinn, Gold oder Wolfram aus der demokratischen Republik Kongo oder angrenzender Länder.